

1) aktive Fläche



Allgemeine Merkmale

Grundnorm	IEC 60947-5-2 IEC 60947-5-7
Zulassung/Konformität	CE UKCA cULus WEEE

Anzeige/Bedienung

Betriebsspannungsanzeige	nein
--------------------------	------

Elektrische Merkmale

Bemessungsbetriebsspannung Ue DC	24 V
Bemessungsisolationsspannung Ui	75 V DC
Betriebsspannung Ub	21.6...26.4 VDC
Grenzfrequenz -3 dB	1000 Hz
Lastwiderstand RL min.	5000 Ohm
Leerlaufstrom Io max. bei Ue	15 mA
Restwelligkeit max. (% von Ue)	10 %
Steigung U	6.70 V/mm

Elektrischer Anschluss

Anschluss	M8x1-Stecker, 3-polig
Kurzschlusschutz	nein
Verpolungssicher	nein
Vertauschmöglichkeit geschützt	nein

Induktive Sensoren
BAW R06AC-UAF20B-S49G
Bestellcode: **BAW0034**

BALLUFF

Erfassungsbereich/Messbereich

Linearitätsabweichung max.	±45 µm
Linearitätsbereich SI	0.5...2 mm
Messbereich	0.5...2 mm
Temperaturdrift max. vom Endwert	±5.0 %
Wiederholgenauigkeit nach BWN	±12 µm

Funktionale Sicherheit

MTTF (40 °C)	640 a
--------------	-------

Material

Aktive Fläche, Material	PBT
Gehäusematerial	Aluminium, eloxiert

Mechanische Merkmale

Abmessung	30 x 20 x 8 mm
Einbau	bündig einbaubar

Schnittstelle

Analogausgang	Analog, Spannung 0...10 V
Ausgangsscharakteristik	fallend bei Annäherung
Ausgangsspannung bei Se	5 V
Ausgangsspannung bei SI max.	10 V
Ausgangsspannung bei SI min.	0 V

Umgebungsbedingungen

EN 60068-2-27, Schock	Halbsinus, 30 g _n , 11 ms
EN 60068-2-6, Vibration	55 Hz, Amplitude 1 mm, 3x30 min
Schutzart	IP67
Umgebungstemperatur	-10...70 °C
Verschmutzungsgrad	3

Zusatztext

Werte bezogen auf axiale Annäherung von St 37. Für andere Werkstoffe gelten Korrekturfaktoren.
Die angegebenen Parameter gelten für den Temperaturbereich +10...+60 °C. Funktion wird auch in den Bereichen -10...+10 °C und +60...+70 °C garantiert.

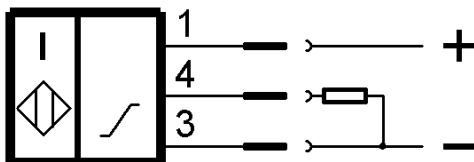
Weitergehende Informationen zu MTTF bzw. B10d siehe MTTF / B10d Zertifikat

Die Angabe des MTTF- / B10d-Wertes stellt keine verbindlichen Beschaffenheits- und/oder Lebensdauerzusagen dar; es handelt sich lediglich um Erfahrungswerte ohne bindenden Charakter. Durch diese Wertangaben wird auch nicht die Verjährungsfrist von Mängelansprüchen verlängert oder sonst in irgend einer Form beeinflusst..

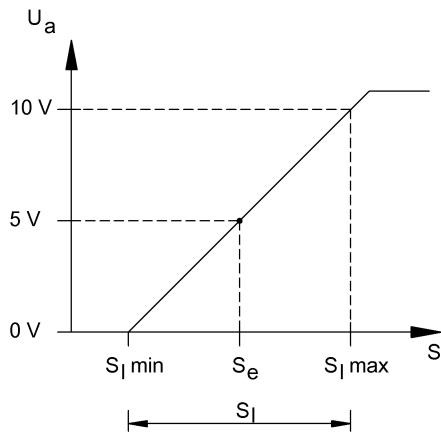
Connector Drawings



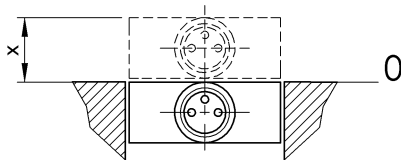
Wiring Diagrams



Technical Drawings



Help Views



^L
Einbau X = 0...8,0