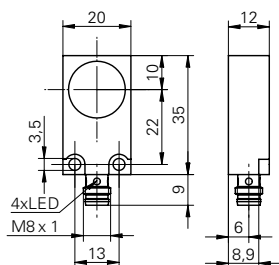


## Kapazitive Sensoren

## CFDM 20

## Zeichnungsbeispiel



## Allgemeine Daten

Einbauart	bündig
Nennschaltabstand $S_n$	5 mm
Temperaturdrift	$\pm 15\%$ (+10 ... +70 °C)
Empfindlichkeitseinstellung	nein
Schaltzustandsanzeige	4-Punkt LED

## Elektrische Daten

Betriebsspannungsbereich +Vs	10 ... 30 VDC
Stromaufnahme max.	20 mA
Ausgangsstrom	< 200 mA
Spannungsabfall Vd	< 1,5 VDC
Schaltfrequenz	< 50 Hz
kurzschlussfest	ja
verpolungsfest	ja

## Mechanische Daten

Bauform	quaderförmig
Gehäusematerial	Messing vernickelt
Baugröße	20 mm
Gehäuselänge	35 mm
Anschlussart	Stecker M8

## Umgebungsbedingungen

Arbeitstemperatur	-25 ... +75 °C
Schutzart	IP 65

## Bestellbezeichnung

## Ausgangsschaltung

<b>CFDM 20N1500/S35L</b>	NPN Schliesser (NO)
<b>CFDM 20N3500/S35L</b>	NPN Öffner (NC)
<b>CFDM 20P1500/S35L</b>	PNP Schliesser (NO)
<b>CFDM 20P3500/S35L</b>	PNP Öffner (NC)

## Bildbeispiel

