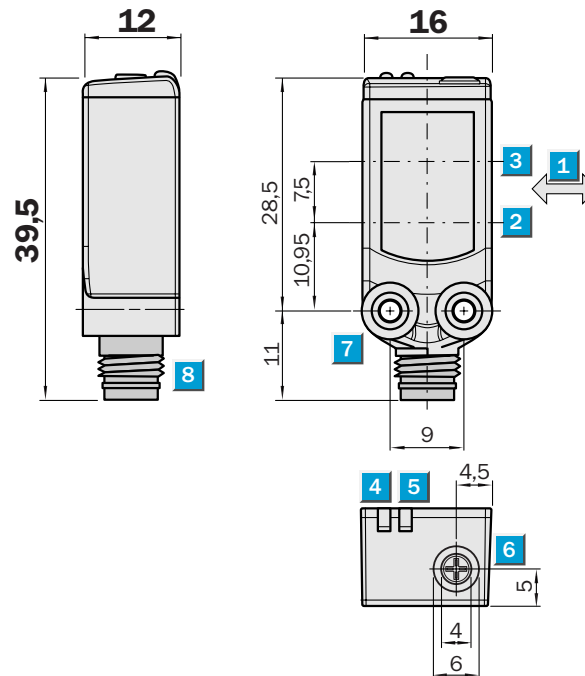


Tastweite
4 ... 150 mm

Reflexions-Lichttaster

- Hochpräzise Einstellung der Tastweite dank 5-Gang-Poti
- Objekterkennung nahezu unabhängig von Farbe und Hintergrundbeschaffenheit
- Funktionssicher bei gegenüberliegender Montage

Maßbild



Einstell-Möglichkeiten

- 1 Vorzugsrichtung des Tastgutes
- 2 Optische Achse Empfänger
- 3 Optische Achse Sender
- 4 Anzeige-LED gelb, Status Lichtempfang
- 5 Anzeige-LED grün, Betriebsspannung aktiv
- 6 Potentiometer
- 7 Befestigungsgewinde M3
- 8 Anschluss

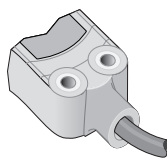


Anschlussart

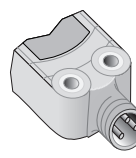
WTB4-3P1361
WTB4-3N1361

WTB4-3F2161
WTB4-3N2161
WTB4-3P2161

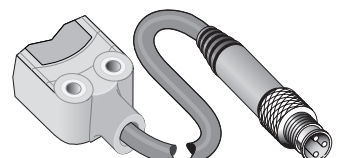
WTB4-3F3161
WTB4-3P3161



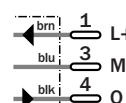
3 x 0,14 mm²



M8, 3-polig



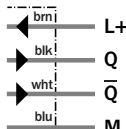
M8, 3-polig



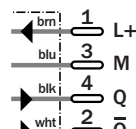
Zubehör

- Befestigungstechnik
- Steckverbindung, M8, 3-polig
- Steckverbindung, M8, 4-polig

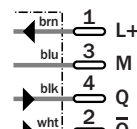
WTB4-3N1161
4 x 0,14 mm²



WTB4-3P2261
M8, 4-polig



WTB4-3P3261
M8, 4-polig



| WTB4-3 | | F2161 | F3161 | N1161 | N1361 | N2161 | P1361 | P2161 | P2261 | P3161 | P3261 |
|--|---|-------|-------|-------|-------|-------|-------|-------|-------|-------|-------|
| Tastweite typ. max. | 4 ... 150 mm | | | | | | | | | | |
| Betriebstastweite | 15 ... 150 mm | | | | | | | | | | |
| Einstellung der Betriebstastweite | Potentiometer, 5 Umdrehungen | | | | | | | | | | |
| Lichtsender, Lichtart | Pin-Point-LED, Rotlicht, 650 nm ¹⁾ | | | | | | | | | | |
| Lichtfleckdurchmesser | 7 mm in 50 mm Entfernung | | | | | | | | | | |
| Versorgungsspannung U_v | DC 10 ... 30 V ²⁾ | | | | | | | | | | |
| Restwelligkeit | < 5 V _{ss} ³⁾ | | | | | | | | | | |
| Stromaufnahme | ≤ 30 mA ⁴⁾ | | | | | | | | | | |
| Schaltausgänge | PNP, Q | | | | | | | | | | |
| | NPN antivalent | | | | | | | | | | |
| | NPN, Q | | | | | | | | | | |
| | PNP antivalent | | | | | | | | | | |
| Schaltart | Dunkelschaltend | | | | | | | | | | |
| | Antivalent | | | | | | | | | | |
| | Hellschaltend | | | | | | | | | | |
| Ausgangsstrom I _a max | ≤ 100 mA | | | | | | | | | | |
| Ansprechzeit | < 0,5 ms ⁵⁾ | | | | | | | | | | |
| Schaltfolge | 1.000 Hz ⁶⁾ | | | | | | | | | | |
| Anschlussart | Steckverbindung, M8, 3-polig | | | | | | | | | | |
| | Leitung mit Stecker, M8, 3-polig, PVC, 100 mm ⁷⁾ | | | | | | | | | | |
| | Leitung, PVC, 2 m ⁷⁾ | | | | | | | | | | |
| | Steckverbindung, M8, 4-polig | | | | | | | | | | |
| | Leitung mit Stecker, M8, 4-polig, PVC, 100 mm ⁷⁾ | | | | | | | | | | |
| VDE-Schutzklasse | ◆ | | | | | | | | | | |
| Schutzschaltungen | U _v -Anschlüsse verpolsicher / Ausgang Q und nicht Q kurzschluss-geschützt / Störpulsunterdrückung | | | | | | | | | | |
| Schutzart | IP 66, IP 67 | | | | | | | | | | |
| Umgebungstemperatur Betrieb | -40 °C ... +60 °C | | | | | | | | | | |
| Umgebungstemperatur Lager | -40 °C ... +75 °C | | | | | | | | | | |
| Gewicht | Ca. 20 g | | | | | | | | | | |
| Gehäusematerial | Novodur, PMMA | | | | | | | | | | |

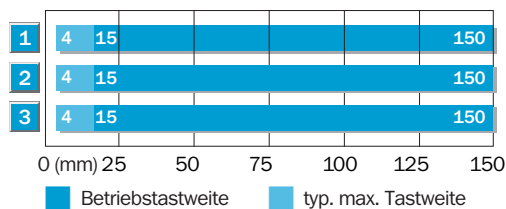
¹⁾ Mittlere Lebensdauer 100.000 h bei T_U = +25 °C

²⁾ Grenzwerte
³⁾ Darf U_v-Toleranzen nicht über- oder

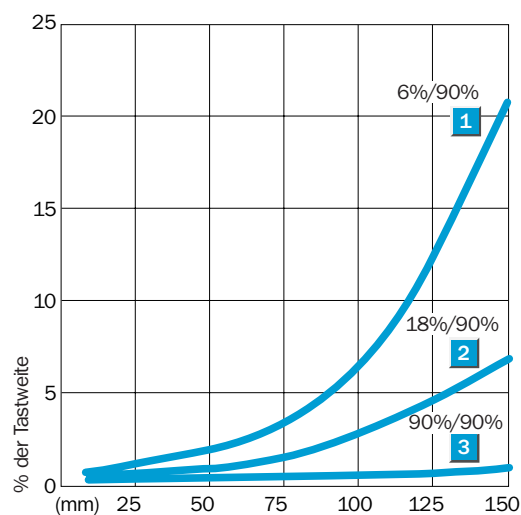
unterschreiten
⁴⁾ Ohne Last

⁵⁾ Signallaufzeit bei ohmscher Last
⁶⁾ Bei Hell/Dunkelverhältnis 1:1
⁷⁾ Unter 0 °C Leitung nicht verformen

Tastweite



- 1 Tastbereich auf Schwarz, 6 % Remission
- 2 Tastbereich auf Grau, 18 % Remission
- 3 Tastbereich auf Weiß, 90 % Remission



Bestell-Informationen

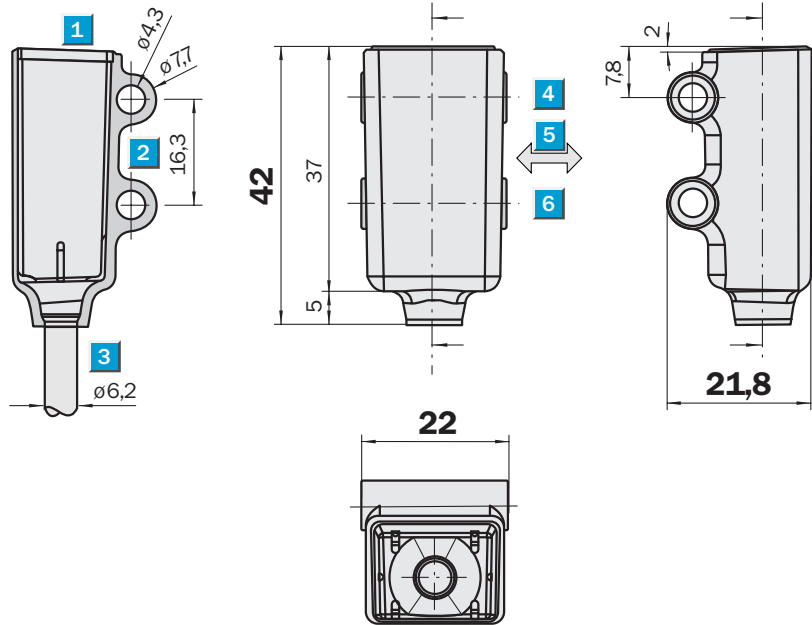
| Typ | Bestell-Nr. |
|-------------|-------------|
| WTB4-3F2161 | 1 028 107 |
| WTB4-3F3161 | 1 028 106 |
| WTB4-3N1161 | 1 028 102 |
| WTB4-3N1361 | 1 028 101 |
| WTB4-3N2161 | 1 028 104 |
| WTB4-3P1361 | 1 028 094 |
| WTB4-3P2161 | 1 028 099 |
| WTB4-3P2261 | 1 028 100 |
| WTB4-3P3161 | 1 028 097 |
| WTB4-3P3261 | 1 028 098 |

Tastweite
4 ... 120 mm

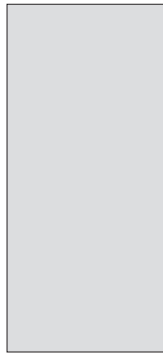
Reflexions-Lichttaster

- Robustes Teflongehäuse für den Einsatz in nasser und aggressiver Umgebung
- Geeignet für den Lebensmittelbereich
- Tastweitereinstellung über Teach-Leitung
- Hintergrundausblendung

Maßbild



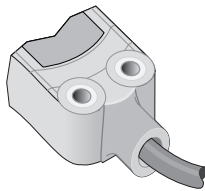
Einstell-Möglichkeiten



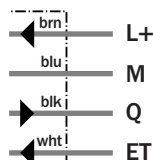
- 1 Signal-LED
- 2 Befestigungsbohrung $\varnothing 4,3$ mm
- 3 Kabel 5 m, $\varnothing 3,4$ mm, 2 m teflonummantelt, $\varnothing 6,2$ mm
- 4 Optikachse, Empfänger
- 5 Vorzugsrichtung des Tastgutes
- 6 Optikachse, Sender

Anschlussart

WTB4T-3N1264
WTB4T-3P1264



4 x 0,14 mm²



Zubehör
Befestigungstechnik

| WTB4T-3 | | N1264 | P1264 | | | | | | | | |
|--|--|-------|-------|--|--|--|--|--|--|--|--|
| Tastweite typ. max. | 4 ... 120 mm | | | | | | | | | | |
| Betriebstastweite | 15 ... 120 mm | | | | | | | | | | |
| Einstellung der Betriebstastweite | Teach-in: extern ¹⁾ | | | | | | | | | | |
| Lichtsender, Lichtart | Pin-Point-LED, Rotlicht, 650 nm ²⁾ | | | | | | | | | | |
| Lichtfleckdurchmesser | 7 mm in 50 mm Entfernung | | | | | | | | | | |
| Versorgungsspannung U_v | DC 10 ... 30 V ³⁾ | | | | | | | | | | |
| Restwelligkeit | < 5 V _{ss} ⁴⁾ | | | | | | | | | | |
| Stromaufnahme | ≤ 30 mA ⁵⁾ | | | | | | | | | | |
| Schaltausgänge | NPN, Q | | | | | | | | | | |
| | PNP, Q | | | | | | | | | | |
| Schaltart | Hellschaltend | | | | | | | | | | |
| Ausgangsstrom I _a max | ≤ 100 mA | | | | | | | | | | |
| Ansprechzeit | < 1 ms ⁶⁾ | | | | | | | | | | |
| | < 0,5 ms ⁶⁾ | | | | | | | | | | |
| Schaltfolge | 500 Hz ⁷⁾ | | | | | | | | | | |
| | 1.000 Hz ⁷⁾ | | | | | | | | | | |
| Anschlussart | Leitung, PVC/Teflonmantel, 5 m ⁸⁾ | | | | | | | | | | |
| VDE-Schutzklasse | ◆ | | | | | | | | | | |
| Schutzschaltungen | U _v -Anschlüsse verpolsicher / Ausgang Q und nicht Q kurzschluss- geschützt / Störimpulsunterdrückung | | | | | | | | | | |
| Schutzart | IP68, IP 69K | | | | | | | | | | |
| Umgebungstemperatur Betrieb | -40 °C ... +60 °C | | | | | | | | | | |
| Umgebungstemperatur Lager | -40 °C ... +75 °C | | | | | | | | | | |
| Gewicht | Ca. 50 g | | | | | | | | | | |
| Gehäusematerial | PTFE/Teflon | | | | | | | | | | |

¹⁾ Extern-Teach-in: Impuls > 2 s mit
Spannung U_v bei PNP bzw. M bei NPN
²⁾ Mittlere Lebensdauer 100.000 h

bei T_u = +25 °C
³⁾ Grenzwerte
⁴⁾ Darf U_v-Toleranzen nicht über- oder

unterschreiten
⁵⁾ Ohne Last
⁶⁾ Signallaufzeit bei ohmscher Last

⁷⁾ Bei Hell/Dunkelverhältnis 1:1
⁸⁾ Unter 0 °C Leitung nicht verformen

Bestell-Informationen

| Typ | Bestell-Nr. |
|--------------|-------------|
| WTB4T-3N1264 | 1 028 092 |
| WTB4T-3P1264 | 1 028 091 |