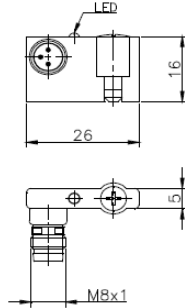


► T-NUT in Kompaktbauform

MKF16ZBDS (steckbar M8)



PNP - Schließer



Technische Daten

| | |
|--------------------|-------------------|
| | MKF16ZBDS |
| Spannung | 10-30V DC |
| Strombelastbarkeit | 130 mA |
| Anschluss | M8-steckbar 3pol. |
| Gehäuse | Kunststoff |
| | |
| | |
| | |
| | |