

#### Allgemeine Beschreibung

Mit unseren Funk-Schalttransceiver EFB-TR2 erhält der Nutzer ein sofort einsetzbares System, welches sehr vielseitig verwendbar und jederzeit neu konfigurierbar ist.

Die Einstellung der gewünschten Funktionsweise erfolgt schnell und komfortabel über einen Programmieradapter mittels eines Windows PC-Programmes. Die Software steht nach kostenloser Registrierung in unserem Kundenportal auf [www.elseco.eu](http://www.elseco.eu) kostenlos zum Download bereit.

Die Spannungsversorgung erfolgt mit 12V DC, 24V DC oder 230V AC. Der Transceiver ist mit einer internen Antenne oder optional mit einer BNC- oder TNC-Buchse für den Anschluss einer externen Antenne lieferbar. Verschiedene Antennen sind im Lieferprogramm.

#### Funktion

Es stehen 2 Kanäle zur Verfügung. Ein Kanal kann als Funkstrecken- und Fehlerüberwachung genutzt werden. Im Normalbetrieb ist dieser Kontakt angezogen und fällt im Fehlerfall ab. Somit kann die Funktion des Systems extern überwacht werden. Wird ein Ausgang als normaler Schaltausgang für die Signalübertragung genutzt kann dieser so programmiert werden, dass er bei Fehler 1. unverändert bleibt oder 2. abfällt.

Zudem kann ein Schaltausgang auch mit einer Timerfunktion (0,01 sec. bis 18,2 Std.) versehen werden.

Beide Relaiskontakte sind eigensicher (wenn als Schließer genutzt).

Dieser Schalttransceiver können für folgende Übertragungskonstellationen genutzt werden: Punkt-zu-Punkt, Broadcast (1 Sender mehrere Empfänger) oder 2 Gruppen mit je max. 8 Geräten im Verbund.

#### Programmierung

Über Windows PC-Software mittels optimal erhältlichem Programmieradapter EFB-PA-TR1 (9-pol. D-Sub RS232-Schnittstelle) + Verbindungskabel EFB-PA-TR1-K30. Erfordert Microsoft Windows XP oder neuer.

#### Technische Daten

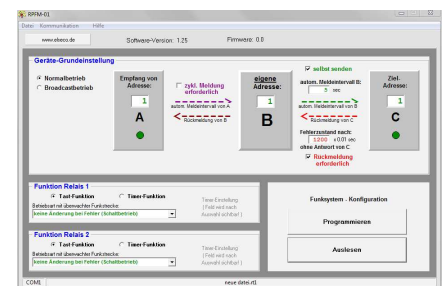
Frequenzband	868 MHz (verschiedene Frequenzkanäle auf Anfrage) Standardfrequenz 869,85 MHz
Sendeleistung	20 mW (13 dBm), Reichweite bis max. 400m im Freifeld (abh. von den verwendeten Antennen)
Gehäuse	Gehäuse für Aufputzmontage mit Kabelverschraubungen PS130: 94x130x57mm (B x H x T) Gehäuse für DIN-Schienenmontage (36mm Schiene) UM72 (ca. 97mm breit)
Schutzart (PS-Geh.)	IP 65 (bei interner Ant. oder TNC-Buchse) IP54 (bei BNC-Buchse)
Prog.-Anschluss	10-pol. Wannenstiftleiste (für EFB-PA-TR1-K30)
Eingänge	über steckbaren Jumper oder Lötbrücke wählbar: 2x für potentialfreien Kontakt (Schaltstrom ca. 1...2mA, Kontakte müssen hierfür ausgelegt sein) oder 2x digitales Signal 5...24V DC (Strom ca. 0,2...2mA) beide Eingänge sind galvanisch getrennt
Ausgänge	2 Wechslerkontakte 250V/4A AC
Hilfsspannung	12V DC $\pm$ 10%, Stromaufnahme max. ca. 65mA 24V DC $\pm$ 10%, Stromaufnahme max. ca. 50mA 230V AC, 50/60Hz, max. 1,5VA
Umgebung	Betriebstemperatur -10...+50°C
Optionen	BNC- oder TNC-Buchse für Antenne



Funk-Schalttransceiver EFB-TR2-PS130



Funk-Schalttransceiver EFB-TR2-UM72



Software Benutzeroberfläche

#### Ausführungen nach Kundenwunsch, fragen Sie an!

10.11.2017/Na

Techn. Änderungen, Irrtümer und Druckfehler vorbehalten

C+R Automations- GmbH  
Nürnberg Straße 45  
90513 Zirndorf

Tel.; +49 (0) 911 656587-0  
E-Mail: [info@crautomation.de](mailto:info@crautomation.de)  
[www.crautomation.com](http://www.crautomation.com)

**Zubehör:**

- EFB-SAB2 868-TNC (Stabantenne 868MHz 15cm mit TNC-Stecker)
- EFB-SAB2 868-BNC (Stabantenne 868MHz 17cm mit BNC-Stecker)
- EFB-MF868-BNC (Magnetfußantenne 868MHz, 2m-Kabel mit BNC-Stecker)
- EFB-AA868-TNC (Außenantenne inkl. Edelstahl-Montagewinkel, 2m-Kabel mit TNC-Stecker)
- EFB-GP868-TNC (Groundplane-Antenne inkl. Edelstahl-Montagewinkel, 2m-Kabel mit TNC-Stecker)
- MHVA-PS94 (Masthalterung aus Edelstahl für Gehäuse PS94)



EFB-SAB2 868 TNC



EFB-SAB2 868 BNC



EFB-MF 868 BNC



EFB-AA868-TNC



EFB-GP868-TNC



MHVA-PS94

