

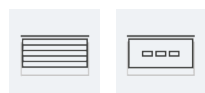


MAGIC SWITCH INDUS

Berührungsloser Öffnungssensor für Industrietore



ANWENDUNGEN



TECHNOLOGIE

Radar



BESCHREIBUNG

Der **MAGIC SWITCH INDUS** ist eine berührungslose Öffnungslösung für Industrietore und eine hygienische und einfach zu installierende Alternative zu Drucktastern, Zugschaltern und anderen manuellen Auslösern. Eine Handbewegung vor dem Sensor öffnet das Tor, völlig berührungslos. Der **MAGIC SWITCH INDUS** ist eine optimale Lösung für industrielle Umgebungen, in denen Hygiene, robustes Design und ein hoher Schutz gegen das Eindringen von Staub und Wasser erforderlich sind.



Berührungslos & hygienisch

Die Öffnungslösung reduziert die Berührungspunkte in Industrieumgebungen, in denen es auf Hygiene ankommt (Lebensmittelindustrie, Reinräume, Lagerbereiche, usw.).

Industrielles Design

Robustes Design und hoher Schutzgrad gegen das Eindringen von Staub und Spritzwasser (IP65).

Einfach zu installieren

Alternative zu mechanischen Auslösern wie Zugschalter und einfache Anpassung an Ihre Anwendung.

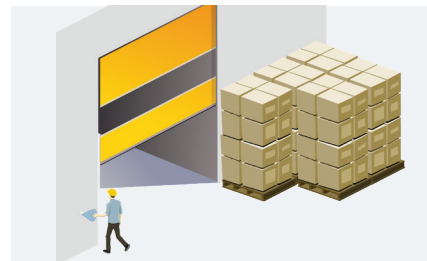
ANWENDUNGEN



Lebensmittelindustrie



Reinräume

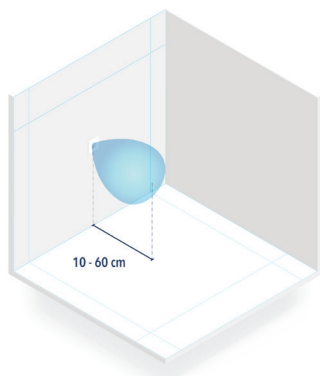


Lagerbereiche

INSTALLATION

- Einstellbares Erfassungsfeld über Potentiometer
- Impuls- oder Toggle-Modus und LED-Farblogik über DIP-Schalter
- IP65-Gehäuse

TECHNISCHE DATEN



Technologie	Mikrowellen-Bewegungssensor
Ausgestrahlte Frequenz	24.150 GHz
Strahlungsleistung	< 20 dBm EIRP
Abgestrahlte Leistungsdichte	< 5mW/cm ²
Erfassungsbereich (Hand)	+/- 10 bis 60 cm, wenn Bewegung zum Sensor bei 90° (einstellbar)
Erfassungsmodus	Bewegung (Richtungsunempfindlich)
Geschwindigkeit für Objekterfassung	Min. 5Hz oder +/- 3cm/s, Max. 200Hz oder +/- 1.2m/s
Versorgungsspannung	12 - 24V AC +/- 10%(50 - 60 Hz) 12 - 24V DC +30% / - 10%
Leistungsaufnahme	< 1.5W
Ausgang	Elektronisches Relais (galvanische Trennung – polaritätsfrei) Max. Spannung: 60V DC / 30 VAC Max. Strom: 1A (resistive) Max. Schaltleistung: 15W
Ausgangshaltezeit	0.5s (in PULS-Modus)
Temperaturbereich	-20°C bis +55°C
Schutzklasse	IP65
Material	PC
Anschlusskabel	Verseiltes Kabel bis 16 AWG - 1.5mm ²

DISCLAIMER Information is supplied upon the condition that the persons receiving it will make their own determination as to its suitability for their purposes prior to use. In no event will BEA be responsible for damages of any nature whatsoever resulting from the use of or reliance upon information from this document or the products to which the information refers. BEA has the right without liability to change descriptions and specifications at any time.

WWW.BEASENSORS.COM
A Halma company



C+R Automations- GmbH

Nürnberger Straße 45
90513 Zirndorf

Tel. +49 (0)911 656587-0
Fax +49 (0)911 656587-99

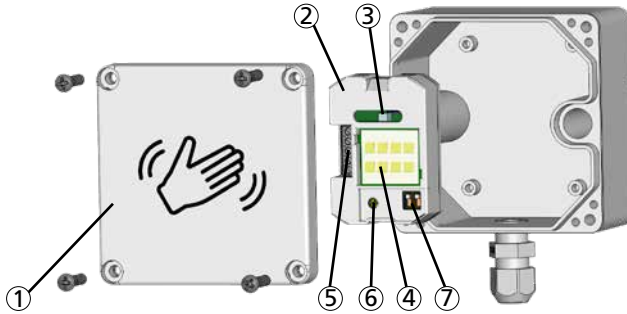
E-Mail: info@crautomation.de
www.crautomation.com

MAGIC SWITCH INDUS

BERÜHRUNGSLOSER RADAR-TASTER
FÜR AUTOMATIKTÜREN

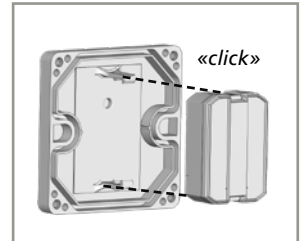
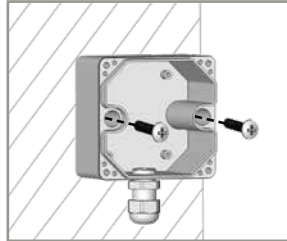
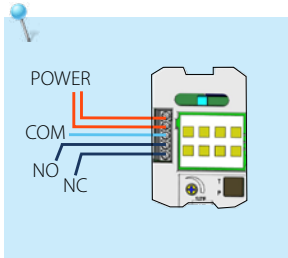
DE

BESCHREIBUNG



1. Frontblende
2. Radarmodul
3. LED
4. Radarantenne
5. Anschlussklemme
6. Einstellung der Erfassungsbereichweite
7. DIP-Schalter

MONTAGE



POWER (Stromversorgung) - NO (Schließkontakt) - NC (Öffnerkontakt)

EINSTELLUNGEN

1 ERFASSUNGSFELD

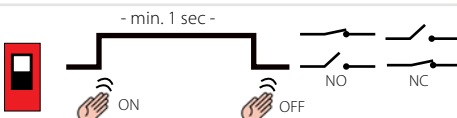


2 DIP-SCHALTER EINSTELLUNGEN

DIP 1 : AUSGANGSMODUS

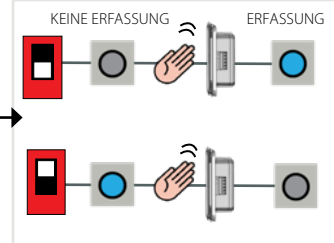


PULSE MODUS : Empfohlen für Automatiktüranwendungen.



TOGGLE MODUS : Empfohlen für Schalteranwendungen.

DIP 2 : FARBENLOGIK



STÖRUNGSBEHEBUNG

Die Tür öffnet sich nicht auch wenn die Hand in Richtung des Sensors bewegt wird.	Fehlerhafte oder keine Spannungsversorgung.	Spannungsversorgung überprüfen. Wenn die LED leuchtet oder blinkt, ist die Spannungsversorgung OK.
	Erfassungsreichweite ist zu niedrig.	Die Reichweite über das Potentiometer einstellen. Metallische Objekte vor dem Sensor entfernen.
	Falsche Verkabelung / Anschluss.	Verkabelung bzw. Relaisanschluss überprüfen.
Sensor bleibt in Erfassung.	Die Umgebung beeinflusst die Funktionsfähigkeit des Sensors.	Bewegende Objekte aus der Nähe des Sensors entfernen.
	Falsche Verkabelung / Anschluss.	Verkabelung bzw. Relaisanschluss überprüfen.
Die Tür bleibt nach Betätigung des Sensors offen stehen	Falscher Ausgangsmodus.	Den Ausgangsmodus durch DIP-Schalter auf PULSE-MODUS einstellen.
	Falsche Verkabelung / Anschluss.	Verkabelung bzw. Relaisanschluss überprüfen.

TECHNISCHE DATEN

Technologie	Mikrowellen-Bewegungssensor
Ausgestrahlte Frequenz	24.150 GHz
Strahlungsleistung	< 20 dBm EIRP
Abgestrahlte Leistungsdichte	< 5mW/cm ²
Erfassungsbereich (Hand)	+/- 10 bis 60 cm, wenn Bewegung zum Sensor bei 90° (einstellbar)*
Erfassungsmodus	Bewegung (Richtungsunempfindlich)
Geschwindigkeit zur Erfassung eines Objekts zur Erzeugung der Erkennung	Min. 5Hz oder +/- 3cm/s, Max. 200Hz oder +/- 1.2m/s
Versorgungsspannung**	12 - 24V AC +/- 10% (50 - 60 Hz). 12 - 24V DC +30% / - 10%.
Leistungsaufnahme	< 1.5W
Ausgang** Max. Spannung Max. Strom Max. Schaltleistung	Elektronisches Relais (galvanische Trennung – polaritätsfrei) 60V DC / 30 VAC 1A (resistive) 15W
Ausgangshaltezeit	0.5s (im PULSE mode)
Temperaturbereich	-20°C bis +55°C
Schutzklasse	IP65
Material	PC
Anschlusskabel	Verseiltes Kabel bis 16 AWG - 1,5 mm ²

* Eine Anpassung des Erkennungsfeldes unter 10 cm ist möglich, aber die Erkennungsfähigkeit des Sensors kann nicht garantiert werden.

** Externe Stromquellen müssen innerhalb der vorgeschriebenen Spannungen liegen, max. 15W und doppelt isoliert sein von Primärspannungen.

Änderungen vorbehalten.

WWW.BEASENSORS.COM



Hiermit erklärt BEA, dass der Magic Switch Indus mit den Richtlinien 2014/53/EU (RED) und 2011/65/EU (RoHS) übereinstimmt. Die vollständige Konformitätserklärung kann auf unserer Webseite heruntergeladen werden. Dieses Produkt muss getrennt vom allgemeinen Hausmüll entsorgt werden.

