

# Die Prozessüberwachung in Nass- und Trockenräumen



Das Kameramodell VisionLine EC bietet Ihnen die ideale Lösung für die visuelle Prozessüberwachung in Nass- und Trockenräumen, in denen keine spritzenden Kühlschmierstoffe eingesetzt werden. Dieses Staub- und wasserdichte System mit der Schutzklasse IP67 ist dank seines robusten und abgedichteten Gehäuses in vielen Bereichen einsetzbar, z.B. in Werkzeugwechselsystemen, Roboterzellen, Laseranlagen und Beladesystemen. Das schlanke Design macht den Einsatz selbst in beengten Arbeitsräumen möglich. Ihre visuelle Prozessüberwachung mit dem Uyar System kann in Echtzeit und HD-Qualität direkt an der Maschine über einen Monitor erfolgen oder mittels IP-Encoder in Ihr Netzwerk eingespeist und von überall aus abgerufen werden. Wie alle unsere Kameramodelle ist auch die VisionLine EC flexibel mit allen anderen Kameras und Zubehör kombinierbar.

## Technische Details

Aluminiumgehäuse

Farbe: Rot/Bronze Matt (eloxiert)

Maße: Ø52mm x ca. 225,5mm (inkl. Kugelgelenk, bei direkter Wandmontage)

Kugelgelenkhalterung Edelstahl (Neigung bis 90°, Rotation ca 360°)

Edelstahlschutzschlauch

Montagedichtung aus Kautschuk

Kamerasensor CMOS

Videogrößen 1080P@60Hz; 1080P@50Hz

Videoformat H.264 codec, MP4

Bildwinkel 90° (optional 142°)

M12 Stecker 5-pol A-kodiert

Versorgungsspannung 24V DC

Nennstrom 0,2A

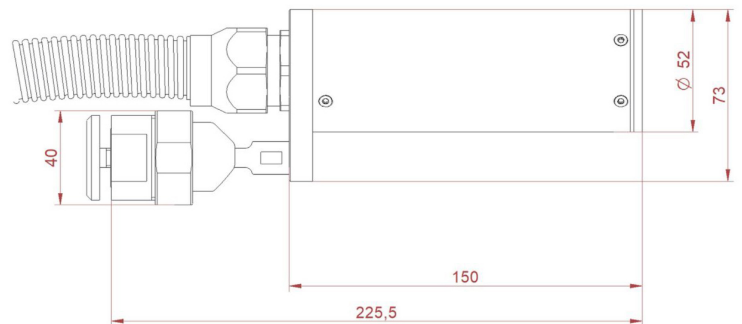
Max. Strom 0,5A

Schutzart IP67

Gesamtgewicht inkl. Schutzschlauch: 1,9 Kg



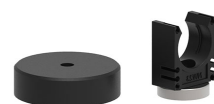
Typ: ECOS-CR00 2.0



## Montage mit Magnethalterung

Die Montage im Innenraum Ihrer Maschine bzw. Anlage ist dank des starken Magnets für die Gelenkhalterung sehr einfach und schnell zu realisieren. In Kombination mit dem Kugelgelenk an der Kamera erzielen Sie eine nahezu uneingeschränkte Flexibilität bei der Kamerapositionierung.

Der Edelstahlschutzschlauch lässt sich mit den magnetischen U-Halterungen sicher, praktisch und ordentlich im Maschineninnenraum und im weiteren Verlauf hin zum Schaltschrank der Maschine bzw. Anlage montieren.



R0000.23.02

Magnet für Kameragelenk  
Tragkraft 130kg

R0001.54.00

Schlauchhalterung  
inkl. Topfmagnet

## ... mit Kugelgelenk

---

Die Montageposition der Kamera erlaubt an dieser Stelle keinen Schutzschlauch. In diesem Fall wird die Kamera mit einem externen Kugelgelenk versehen. Durch dieses Kugelgelenk werden die beiden Leitungen HDMI und M12 (24VDC) geführt. Die Befestigung erfolgt mittels M40 Gewinde.



Typ: ECOS-CR01 2.0

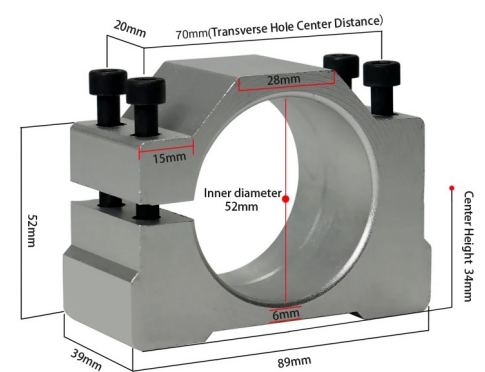
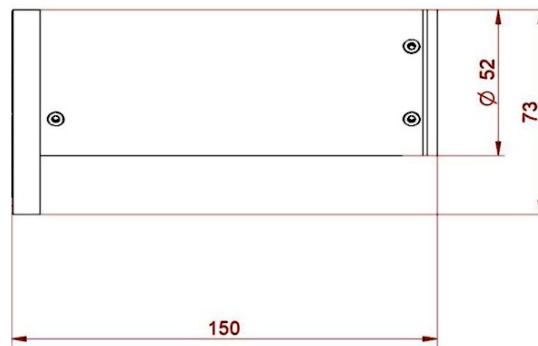
## ... mit ALU-Schelle

---

Die Montage der Kamera erfolgt hier ohne Kugelgelenk. In diesem Fall wird die Kamera mit einer Aluminiumschelle befestigt. Am hinteren Ende werden die beiden Leitungen HDMI und M12 (24VDC) geführt.



Typ: ECOS-CR02 2.0



Typ: ECOS-AS52

---

## C+R Automations- GmbH

Nürnberger Straße 45  
90513 Zirndorf

Tel. +49 (0)911 656587-0  
E-Mail: [info@crautomation.de](mailto:info@crautomation.de)  
[www.crautomation.com](http://www.crautomation.com)