

# UTC-200K1200

## Universelles USB - Thermoelementmessgerät in Miniaturbauweise

---

### Beschreibung:



Der MELTEC Temperaturfühler UTC-200K1200 wird direkt am USB-Port eines PCs betrieben. Der UTC-200K1200 hat einen Temperaturbereich von -200 °C bis 1200 °C mit einer Genauigkeit typisch  $\pm 1$  °C. Der MELTEC Sensor bildet in Verbindung mit Poseidon Network ein sehr flexibles Mess-System mit Datalogger, Grenzwertüberwachung. Durch Poseidon Network sind alle Messwerte an jedem Arbeitsplatz innerhalb des lokalen Netzwerkes und über W-LAN verfügbar. Das integrierte Alarmsystem kann Grenzwertüberschreitung wahlweise über E-Mail, SMS oder anrufen signalisieren.

---

### Besonderheiten:

- Alarm versenden über Netzwerk (WLAN), SMS, Voice-Mail, E-Mail, Anwendung
- Messungen in Echtzeit an Excel-Tabelle übergeben
- Kleinstbauweise
- Kalibrierter digitaler Sensor
- Extrem schnelle Reaktion
- Messdatenerfassungs-, Überwachungs- und Protokollierungssoftware
- Integriertes USB 1.1 Interface, Elektronik komplett im USB-Stecker integriert
- Anschließbare Geräteanzahl nur durch USB-System begrenzt
- Keine externe Stromversorgung nötig\*
- Einbindung in eigene Applikationen mittels Embedded DLL möglich

\*Bei Anschluss vieler Sensoren gleichzeitig kann ein Power HUB mit eigener Stromversorgung erforderlich werden.

---

### Anwendungen:

- Messung, Aufzeichnung und Überwachung der Temperatur
- Klima- Lüftungstechnik
- Lebensmittelindustrie
- Gewächshäuser
- Wetterstationen
- Ständige Protokollierung aller Messwerte und Alarmereignisse

### Entspricht folgenden Richtlinien und Normen:

#### Störaussendung:

Prüfgrundlage: Produktnorm EN 55022:1998+A1:2000+A2:2003  
Elektrische Störfeldstärke

#### Störfestigkeit:

Prüfgrundlage: Produktnorm EN55024:1998+A1:2001  
Entladung stat. Elektrizität nach EN 61000-4-2  
Elektromagnetische Felder nach EN 61000-4-3

X[|é~ ä^•Öæ} à|æ&@ ä&@Ä} á^!~}\*^} Ä|!à^@æ} ÄÜ^çÄÇFí é|í Ä ÇFí Ä^ÄÜ}•[!É^&

---

### C+R Automations- GmbH

Nürnberger Straße 45  
90513 Zirndorf

Tel. +49 (0)911 656587-0  
Fax +49 (0)911 656587-99

E-Mail: [info@crautomation.de](mailto:info@crautomation.de)  
[www.crautomation.com](http://www.crautomation.com)

# UTC-200K1200

## Universelles USB - Thermoelementmessgerät in Miniaturbauweise

---



### Sicherheitshinweise:

Der UTC-200K1200 darf nicht in Anwendungen eingesetzt werden, bei denen Personen gefährdet oder verletzt werden können. Er darf auch nicht als Not-Aus-Schalter an Anlagen und Maschinen oder in anderen sicherheitsrelevanten Bereichen verwendet werden!

Die Kabelverbindung vom USB-Stick bis zum Thermokabelanschluß des UTC-200K1200 darf weder Temperaturen unter  $-30^{\circ}\text{C}$  noch über  $+80^{\circ}\text{C}$  ausgesetzt werden, da sie sonst beschädigt werden kann!

### Spannungsversorgung:

Versorgungsspannung	.....	Versorgung über USB
Stromaufnahme	.....	< 20 mA

---

### Ausgänge:

Kommunikation	.....	USB1.1 Anschluss (USB 2.0 kompatibel) für PCs mit Windows Betriebssystem, Win7 & Win8, Win10.
---------------	-------	---

---

### Technische Daten Temperaturmessung:

Messbereich		$-200 \dots +1200^{\circ}\text{C}$
Genauigkeit	typisch	$1^{\circ}\text{C}$
Auflösung	typisch	$0.01^{\circ}\text{C}$
Wiederholgenauigkeit	typisch	$0.1^{\circ}\text{C}$
Reaktionszeit	typisch	250ms

### Kabel vom USB-Stick bis zum Thermokabel:

Kabeltyp	.....	PVC (schwarz)
Schutzart	.....	IP40
Temperaturbereich	.....	$-30^{\circ}\text{C}$ bis $+80^{\circ}\text{C}$
Länge	.....	Standard 2m (konfektionierbar)

---

X[|!è~ -ã^•Äæ} à|æð&@ã&@Ä} á^!~}\*^} Á[|!à^æ} ÄÜ^çÄÇFíëíÄ ÇEíÄ^ÄÜ}•[!È^&

### C+R Automations- GmbH

Nürnberger Straße 45  
90513 Zirndorf

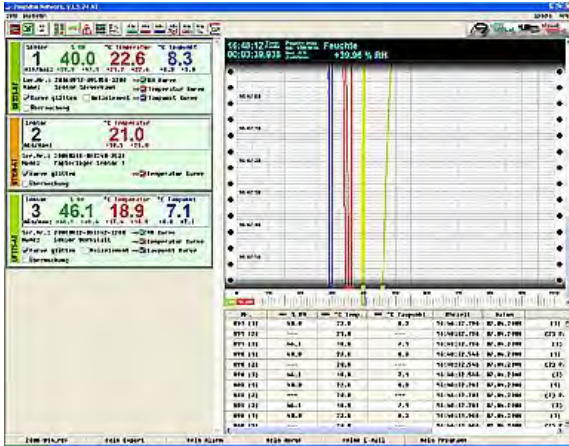
Tel. +49 (0)911 656587-0  
Fax +49 (0)911 656587-99

E-Mail: [info@crautomation.de](mailto:info@crautomation.de)  
[www.crautomation.com](http://www.crautomation.com)

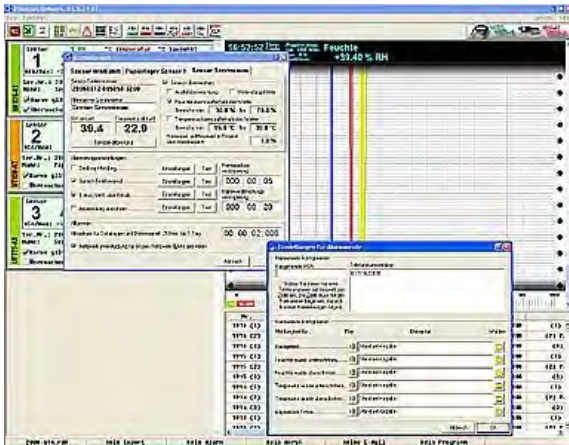
# UTC-200K1200

## Universelles USB - Thermoelementmessgerät in Miniaturbauweise

### Poseidon Network - Sensorüberwachung:



Die Poseidon Network Startseite zeigt die aktuellen Messwerte von angeschlossenen Sensoren. Das Programm erkennt automatisch, wenn ein neues Sensorgerät eingesteckt oder eines entfernt wird. Es können so viele Sensoren eingesetzt werden wie vom PC-System verwaltet werden.

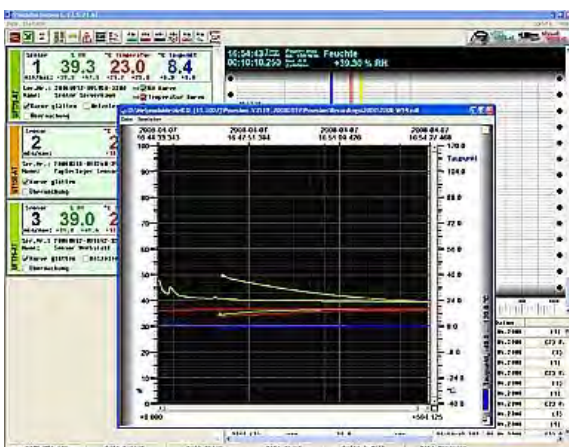


Hier können die Grenzwertüberwachung und Alarmfunktionen für jedes Sensorgerät individuell eingestellt werden.

Es stehen folgende Möglichkeiten, einen Alarm auszulösen, zur Verfügung:

- Kabelnetzwerk
- WLAN
- SMS
- Voice Mail
- E-Mail
- Eine Anwendung ausführen

Die Erfassungsrate kann von 0.5 Sekunden bis mehrere Stunden frei eingestellt werden.



Die aufgezeichneten Messdaten können jederzeit grafisch dargestellt werden. So ist z. B. der Verlauf von Temperatur innerhalb der aufgezeichneten Tages-, Wochen- und Jahresdateien auf einen Blick erkennbar. Besonders relevante Abschnitte können bei Bedarf bis zu einer Sekunde Auflösung vergrößert dargestellt werden, wobei das Programm die im jeweiligen Intervall gemessenen Werte eventuell interpoliert darstellt.

X[|ê`-ã^•Äæ}ãã&@ã&@Ä}ã!`}\*^}Ä|ã^æ}ÄÜçÖFííÄ GEFÍÄ^ÄÜ}•[!È^&

# UTC-200K1200

## Universelles USB - Thermoelementmessgerät in Miniaturbauweise

---

### Universal Serial Bus:



Der Universal Serial Bus (USB) stellt eine einfache Möglichkeit zur Verfügung, um die unterschiedlichsten Geräte an einen PC anzuschließen. Die Steckdosen für USB- Geräte befinden sich meist auf der Rückseite oder Vorderseite Ihres PCs oder einem externen HUB. Normalerweise werden 2 oder 4 USB- Anschlüsse am PC und 4 oder 7 am HUB zur Verfügung gestellt. Werden mehr Anschlüsse benötigt, so können die vorhandenen Ports mit einem oder mehreren HUBs erweitert werden. Diese Geräte sind im PC- Zubehörhandel erhältlich. Das USB- Interface der ist nach den USB 1.1 Spezifikationen ausgeführt und auch voll USB 2.0 kompatibel.

Nach dem Einstecken eines USB- Sensorgerätes werden Sie automatisch aufgefordert, den passenden USB- Treiber zu installieren, falls dieser noch nicht vorhanden ist. Wurde der Treiber für diesen USB- Port bereits zuvor einmal installiert, ist das neue Gerät sofort betriebsbereit.



Die Software prüft ständig auf neue Geräte und fügt die entsprechende Seite in die Anzeige ein, wenn ein neues Gerät erkannt wurde.

Die Sensorgeräte können jederzeit während des Betriebs des Rechners hinzugefügt oder entfernt werden. Der Rechner muss nicht neu gestartet werden.

Da die USB- Sensorgeräte über den USB mit Strom versorgt werden, ist kein externes Netzteil für diese Sensoren erforderlich.

---

### USB - Treiberinstallation:

Nachdem Sie ein MELTEC USB- Sensorgerät das erste Mal in einen USB- Port des PCs einstecken, werden Sie von Windows aufgefordert, einen passenden USB- Treiber zu installieren. MELTEC liefert für die jeweiligen Geräte verschiedene USB- Treiber aus. Wählen Sie den passenden Treiber auf dem mitgelieferten Datenträger oder beziehen Sie eine passende Version von der MELTEC Internet Seite. Danach folgen Sie bitte den Anweisungen des jeweiligen Betriebssystems.

---

X[ !|é~ ä ^• Öæ } à|æñ &@ ä &@ Ä } á!~ } \* ^) Á |!à @æ } ÄÜ^çÖFí eí î Ä GeFí Á^ ÄÜ } • [ !É^&

### C+R Automations- GmbH

Nürnberger Straße 45  
90513 Zirndorf

Tel. +49 (0)911 656587-0  
Fax +49 (0)911 656587-99

E-Mail: [info@cractionation.de](mailto:info@cractionation.de)  
[www.cractionation.com](http://www.cractionation.com)

