



Schraubtechnik

Automation

Druckluftmotoren

Druckluftwerkzeuge

DEPRAG

ADVANCED LINE

Druckluftmotoren aus Edelstahl
von 20 W bis 1,2 kW

NEU IM SORTIMENT

Hochmomentmotoren aus Edelstahl:

Unsere ADVANCED LINE Druckluftmotoren sind nun auch mit Hochmomentplanetengetrieben aus Edelstahl erhältlich. Die ideale Antriebslösung, z. B. in industriellen Rühr- und Mischwerken.

Auch neu im Sortiment:
900 W Edelstahlmotoren

rostfrei **ATEX-konform** **ölfrei** **abgedichtet**
sterilisierbar **kompakt** **reinigungsmittelunempfindlich**

Die ADVANCED LINE Motoren eignen sich besonders für die Lebensmittelindustrie, Medizintechnik, Unter-Wasser-Einsatz und die Chemische Industrie.

Alle Motoren können ohne Sondermaßnahmen bei ca. 15 % geringerer Leistung auch ölfrei betrieben werden.

Alle Außenteile (Gehäuse und Spindel) unserer ADVANCED LINE Serie sind aus hochwertigem rostfreien Stahl.

Unsere Motoren sind zudem als ATEX-konformes Gesamtsystem mit integrierter Haltebremse erhältlich.

Zudem bieten wir auf Basis unseres Baukastenprinzips kostengünstigste Maßanfertigungen für Ihre individuelle Anwendung!



konformes System: Druckluftmotor-Bremse-Getriebe



ÜBERBLICK PRODUKTSPEKTRUM AN EDELSTAHLMOTOREN

Edelstahlmotoren mit integriertem Planetengetriebe



Die Motoren der ADVANCED LINE sind besonders kompakte Antriebslösungen für den Einbau in handgeführte Maschinen oder Industrieanlagen. Die hochwertigen Edelstahlmotoren eignen sich ausgezeichnet für die Chemische Industrie, für die Papierindustrie, die Pharmazeutische Industrie, die Medizintechnik und auch für den Einsatz in der Lebensmittelindustrie. Der Druckluftmotor ist vollständig abgedichtet und kann ölfrei betrieben werden.

Leistungsklassen:

20 W	Seite 4
30 W	Seite 4
80 W	Seite 6
120 W	Seite 8
200 W	Seite 10
300 W	Seite 10
600 W	Seite 16
900 W	Seite 16
1,2 kW	Seite 20

Hochmomentmotoren aus Edelstahl



Der Hochmomentmotor der ADVANCED LINE bietet extrem hohe Drehmomente auf kleinstem Raum. Die mit dem Motor kombinierten Getriebe aus Edelstahl sind sehr robust und haben ein hohes Dauertriebsmoment. Unsere Hochmomentmotoren sind abwürgesfest, so liegt z. B. das Abwürgemoment des Motortyps 67-517 bei 800 Nm.

Diese Antriebslösung eignet sich besonders für den Einsatz in industriellen Rühr- und Mischwerken der Lackindustrie, Lebensmittelindustrie oder Pharmaindustrie.

Leistungsklassen:

285 W	Seite 12
570 W	Seite 18
860 W	Seite 18

Edelstahlmotoren mit integrierter Haltebremse



DEPRAG Edelstahlmotoren mit integrierter Haltebremse sind aufgrund ihrer Technik und Baugröße optimal für alle Einsatzbereiche, in denen Sicherheit eine wichtige Rolle spielt, geeignet. Die integrierte Bremse wird wahlweise über eine separate Steuerleitung oder direkt über die Motorabluft angesteuert. Fällt der Druck ab, wird die Bremse automatisch aktiviert.

Das große Plus: Dieses innovative Gesamtsystem ist auch mit ATEX Zertifizierung erhältlich!

Leistungsklassen:

200 W	Seite 14
300 W	Seite 14
1,2 kW	Seite 22

PRODUKTVORTEILE EDELSTAHLMOTOREN

HOHE LEBENSDAUER

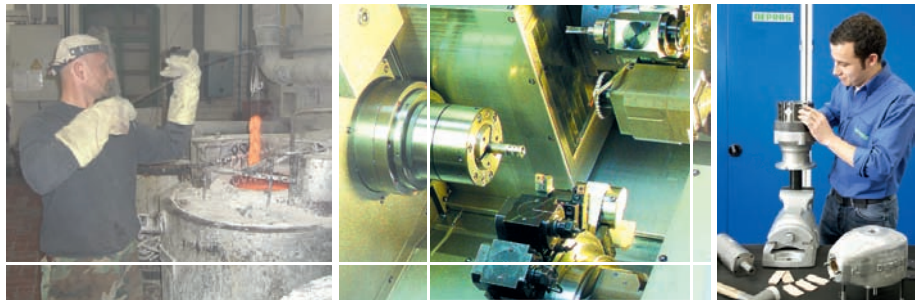
Eine breite Produktpalette an Edelstahlmotoren, der Einsatz von DEPRAG Hochleistungslamellen sowie eine spezifische Oberflächenbeschichtung unserer Materialien sichern eine hohe Lebensdauer Ihres Motors.



Motor-Getriebe-Ventil: ein System aus Edelstahl für die Papierindustrie; abgedichtete Edelstahlmotoren; Hochleistungslamellen

KURZE LIEFERZEITEN

Durch unseren hohen Eigenfertigungsanteil sind wir in der Lage, schnell und flexibel selbst geringe Stückzahlen kurzfristig zu liefern.



Hoher Eigenfertigungsanteil mit eigener Salzbadhärterei

ANWENDUNGSBERATUNG

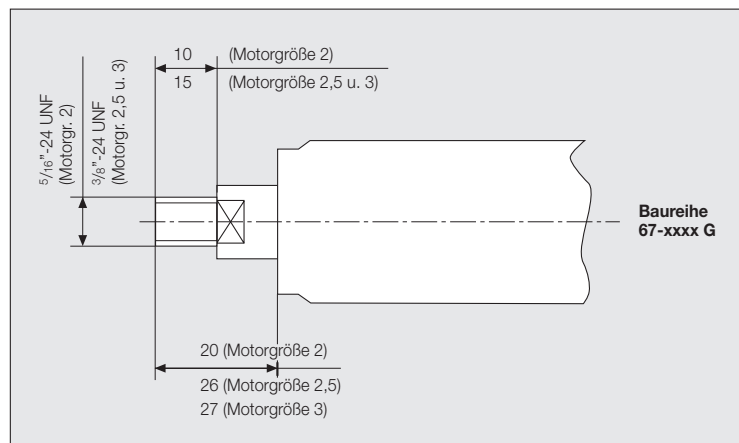
Gerne beraten Sie unsere Anwendungsingenieure bei der Auswahl des geeigneten Antriebssystems für Ihre Anwendung. Möchten Sie einen bestehenden Antrieb prüfen oder ersetzen, testen wir Ihnen diesen gerne auf unserem innovativen Leistungsprüfstand.



Leistungsprüfstand; kompetente Beratung durch unsere Ingenieure

VARIANTENVIELFALT & UMFASSENDES ZUBEHÖRSORTIMENT

Unser Standardprogramm zeichnet sich durch eine hohe Variantenvielfalt aus. Alle unsere Edelstahlmotoren sind auch mit Gewindespindel lieferbar. Zudem bieten wir auf Basis unseres Baukastensystems viele weitere Variationsmöglichkeiten. Sprechen Sie uns an, auch wenn Sie einen individuellen Befestigungswunsch haben.



Individuelle Maßanfertigung zu einem attraktiven Preis

20 W / 30 W EDELSTAHLMOTOREN

Motorgröße 0		umsteuerbar	
Baureihe 67-	Typ Bestell-Nr.	67-030 445115 D	67-040 445115 E
Nenn-Leistung	W	20	20
Nenn-Drehzahl	min ⁻¹	650	475
Leerlauf-Drehzahl	min ⁻¹	1300	950
Nenn-Drehmoment	Nm	0,29	0,4
Start-Drehmoment min.	Nm	0,44	0,6
Luftverbrauch	m ³ /min	0,1	0,1
Gewicht	kg	0,16	0,16
Schlauchweite	mm	3	3

Leistungsdaten bei 6 bar Betriebsdruck

Normalzubehör: 2 Steckverschraubungen (M 5)

Optionales Zubehör:			
Flansch	Bestell-Nr.	445187	445187
hierzu 3 Zylinderschrauben	Bestell-Nr.	828955	828955
1 Schalldämpfer (M 5)	Bestell-Nr.	811355	811355

Motorgröße 0		rechtslaufend
Baureihe 67-	Typ Bestell-Nr.	67-040 R 445462 E
Nenn-Leistung	W	30
Nenn-Drehzahl	min ⁻¹	500
Leerlauf-Drehzahl	min ⁻¹	1000
Nenn-Drehmoment	Nm	0,57
Start-Drehmoment min.	Nm	0,85
Luftverbrauch	m ³ /min	0,1
Gewicht	kg	0,13
Schlauchweite	mm	3

Leistungsdaten bei 6 bar Betriebsdruck

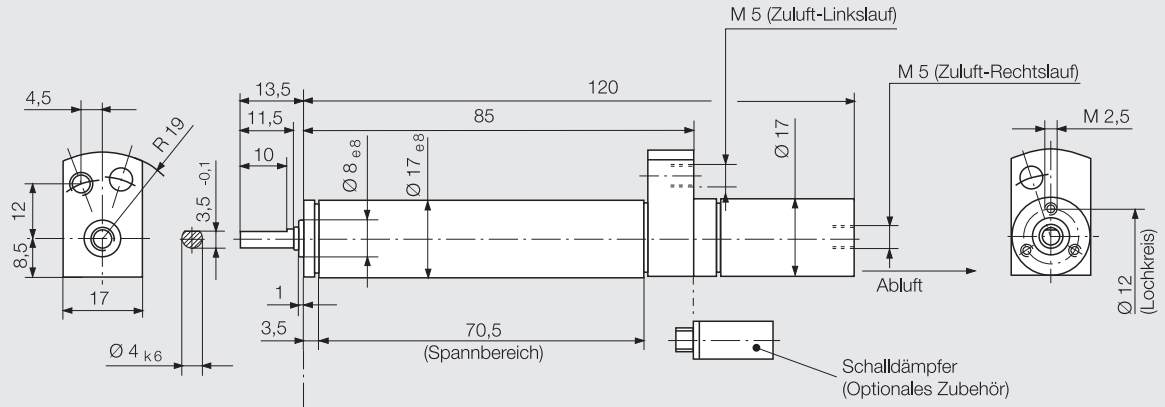
Normalzubehör: 1 Steckverschraubung (M 5)

Optionales Zubehör:		
Flansch	Bestell-Nr.	445187
hierzu 3 Zylinderschrauben	Bestell-Nr.	828955

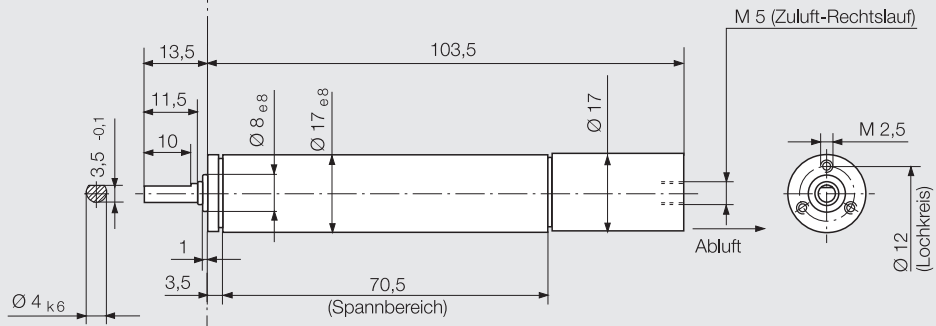
Zulässige Wellenbelastungen siehe Seite 24.

Weitere Hinweise zur Schalldämpfung siehe Seite 25.

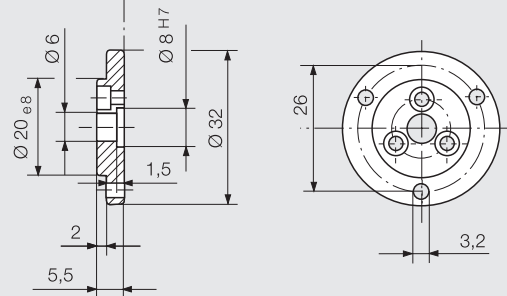
Motorgröße 0
Baureihe 67-
umsteuerbar



Motorgröße 0
Baureihe 67-
rechtslaufend



Flansch
(Optionales Zubehör)



Abmessungen in mm

80 W EDELSTAHLMOTOREN

Motorgröße 1		umsteuerbar			
Baureihe 67-	Typ Bestell-Nr.	67-001 445127 A	67-011 445127 B	67-021 445127 C	67-031 445127 D
Nenn-Leistung	W	80	80	80	80
Nenn-Drehzahl	min ⁻¹	11000	3500	950	650
Leerlauf-Drehzahl	min ⁻¹	22000	7000	1900	1300
Nenn-Drehmoment	Nm	0,06	0,22	0,8	1,2
Start-Drehmoment min.	Nm	0,09	0,33	1,2	1,8
Luftverbrauch	m ³ /min	0,23	0,23	0,23	0,23
Länge L	mm	96,5	96,5	105,5	105,5
Gewicht	kg	0,2	0,2	0,22	0,22
Schlauchweite	mm	4	4	4	4

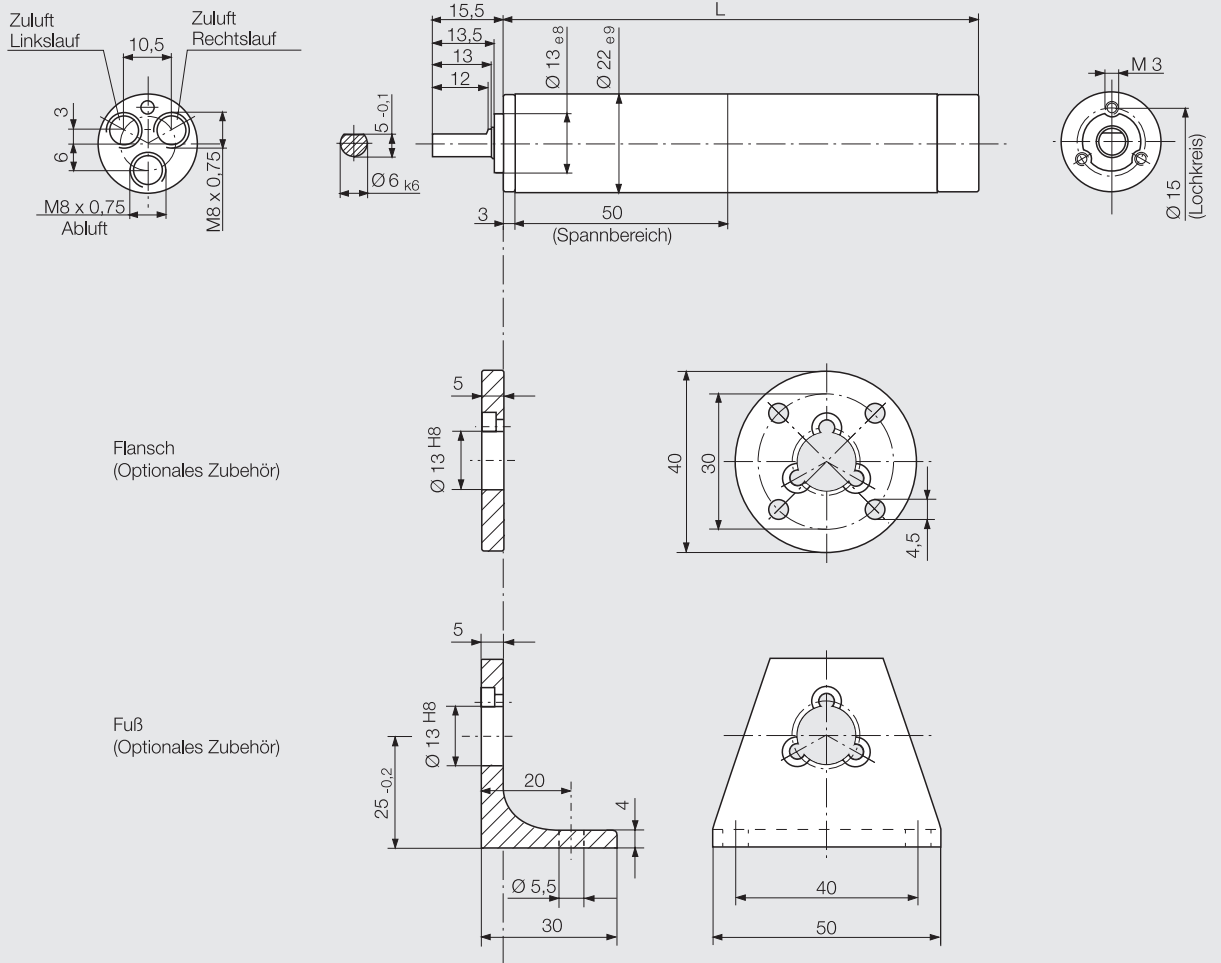
Leistungsdaten bei 6 bar Betriebsdruck

Zulässige Wellenbelastungen siehe Seite 24.

Zubehör:		Motorgröße 1 Baureihe 67-
Flansch	Bestell-Nr.	445181
hierzu 3 Zylinderschrauben	Bestell-Nr.	831728
Fuß	Bestell-Nr.	445180
hierzu 3 Zylinderschrauben	Bestell-Nr.	831728
3 Steckverschraubungen (M8 x 0,75)	Bestell-Nr.	im Lieferumfang des Motors enthalten
2 Schalldämpfer	Bestell-Nr.	823236
hierzu 2 Steckverschraubungen	Bestell-Nr.	824838
1 Schlauch 0,2 m	Bestell-Nr.	822283


Weitere Hinweise zur Schalldämpfung siehe Seite 25.

Motorgröße 1
Baureihe 67-
 umsteuerbar



Abmessungen in mm

120 W EDELSTAHMOTOREN

Motorgröße 2		umsteuerbar						
Baureihe 67-  Typ Bestell-Nr.		67-002	67-012	67-022	67-032	67-042	67-052	67-2521
Nenn-Leistung	W	120	120	120	120	120	120	90 ¹⁾
Nenn-Drehzahl	min ⁻¹	11000	2750	1800	700	450	300	50 ¹⁾
Leerlauf-Drehzahl	min ⁻¹	22000	5500	3600	1400	900	600	100
Nenn-Drehmoment	Nm	0,10	0,4	0,6	1,6	2,5	3,8	5 [*]
Start-Drehmoment min.	Nm	0,15	0,6	0,9	2,4	3,8	5 [*]	5 [*]
Luftverbrauch	m ³ /min	0,3	0,3	0,3	0,3	0,3	0,3	0,3
Gewicht	kg	0,35	0,35	0,35	0,4	0,4	0,4	0,45
Schlauchweite	mm	6	6	6	6	6	6	6

Leistungsdaten bei 6 bar Betriebsdruck

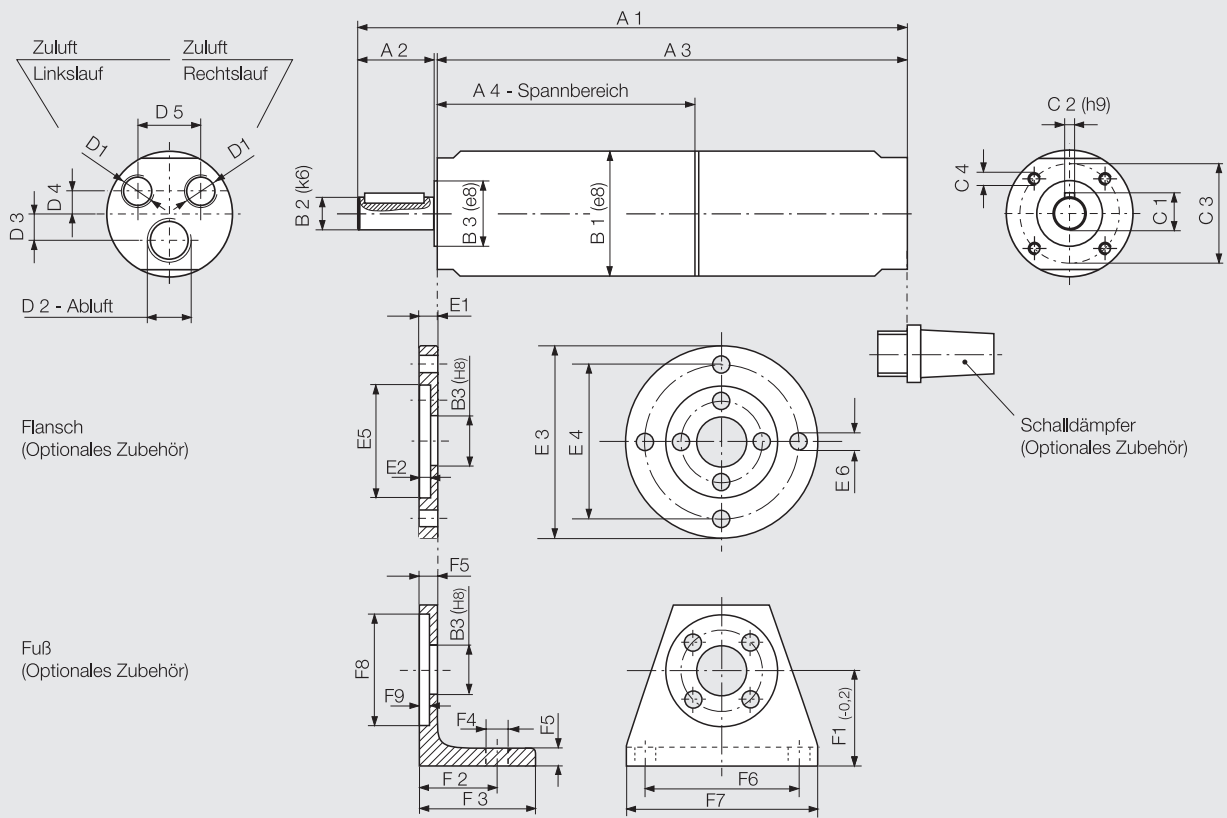
^{*}) max. zulässiges Last-Drehmoment
¹⁾) Theoretische Werte zur Berechnung der Kennlinie

Zulässige Wellenbelastungen siehe Seite 24.

Optionales Zubehör:		Motorgröße 2 Baureihe 67-
Flansch hierzu 4 Zylinderschrauben	Bestell-Nr. Bestell-Nr.	444569 823216
Fuß hierzu 4 Zylinderschrauben	Bestell-Nr. Bestell-Nr.	444572 823216
Schalldämpfer: Motor wird in einer Drehrichtung (Rechts- oder Linkslauf) betrieben		
1 Schlauchtülle	Bestell-Nr.	823237
2 Schalldämpfer	Bestell-Nr.	823236
Schalldämpfer: Motor wird umsteuerbar (Rechts- und Linkslauf) betrieben		
2 Schlauchtüllen	Bestell-Nr.	823237
1 Schalldämpfer	Bestell-Nr.	823236

Weitere Hinweise zur Schalldämpfung siehe Seite 25.


Motorgröße 2
Baureihe 67-
 umsteuerbar



Motorgröße	Baureihe 67-Typ			Abmessungen Motor (mm)															
				A1	A2	A3	A4	B1	B2	B3	C1	C2	C3	C4	D1	D2	D3	D4	D5
2	67-002	67-012	67-022	135	17	117	46,5	27	8	13	8,8	2	21	M4	G1/8	G1/8	8	4	14
	67-032	67-042	67-052	147,5	17	129,5	59	27	8	13	8,8	2	21	M4	G1/8	G1/8	8	4	14
	67-2521			160	17	142	71,5	27	8	13	8,8	2	21	M4	G1/8	G1/8	8	4	14

Motorgröße	Baureihe 67-Typ			Abmessungen Flansch (mm)								Abmessungen Fuß (mm)								
				B3	E1	E2	E3	E4	E5	E6	B3	F1	F2	F3	F4	F5	F6	F7	F8	F9
2	67-002	67-012	67-022	13	5	3	50	40	29	4,5	13	25	20	30	5,5	4,5	40	50	29	2,5
	67-032	67-042	67-052	13	5	3	50	40	29	4,5	13	25	20	30	5,5	4,5	40	50	29	2,5
	67-2521			13	5	3	50	40	29	4,5	13	25	20	30	5,5	4,5	40	50	29	2,5


200 W / 300 W EDELSTAHLMOTOREN

Motorgröße 2,5		umsteuerbar								
Baureihe 67-  II 2 GD c IIC T6 (80°C)	Typ	67-0025	67-0125	67-0225	67-0725	67-0325	67-0425	67-04251	67-24251	
	Bestell-Nr.	444500 B	444500 C	444500 D	444500 F	444500 E	444500 A	444500 G	444500 H	
Nenn-Leistung	W	200	200	200	200	200	200	100	180 ¹⁾	
Nenn-Drehzahl	min ⁻¹	7250	2300	1200	700	350	160	90	25 ¹⁾	
Leerlauf-Drehzahl	min ⁻¹	14500	4600	2400	1400	700	320	180	50	
Nenn-Drehmoment	Nm	0,26	0,8	1,6	2,7	5,4	12	10,5	20 [*]	
Start-Drehmoment min.	Nm	0,4	1,2	2,4	4,1	8,2	18	15	20 [*]	
Luftverbrauch	m ³ /min	0,37	0,37	0,37	0,37	0,37	0,37	0,27	0,37	
Gewicht	kg	0,7	0,75	0,75	0,85	0,85	0,85	0,85	0,95	
Schlauchweite	mm	10	10	10	10	10	10	10	10	

Leistungsdaten bei 6 bar Betriebsdruck

^{*}) max. zulässiges Last-Drehmoment

¹⁾) Theoretische Werte zur Berechnung der Kennlinie

Motorgröße 3		umsteuerbar								
Baureihe 67-  II 2 GD c IIC T6 (80°C)	Typ	67-003	67-013	67-023	67-073	67-083	67-093	67-0931	67-1931	67-2931
	Bestell-Nr.	444560 A	444560 B	444560 C	444560 D	444560 E	444560 F	444560 G	444560 K	444560 H
Nenn-Leistung	W	300	300	300	300	300	300	130	280 ¹⁾	280 ¹⁾
Nenn-Drehzahl	min ⁻¹	7250	2300	1200	700	300	170	90	50	25 ¹⁾
Leerlauf-Drehzahl	min ⁻¹	14500	4600	2400	1400	600	350	180	100	50
Nenn-Drehmoment	Nm	0,4	1,2	2,4	4,1	9,6	16,9	13,8	36 [*]	36 [*]
Start-Drehmoment min.	Nm	0,6	1,9	3,6	6,1	14,3	25,3	21	36 [*]	36 [*]
Luftverbrauch	m ³ /min	0,47	0,47	0,47	0,47	0,47	0,47	0,28	0,47	0,47
Gewicht	kg	1,0	1,05	1,05	1,10	1,15	1,15	1,15	1,25	1,25
Schlauchweite	mm	10	10	10	10	10	10	10	10	10

Leistungsdaten bei 6 bar Betriebsdruck

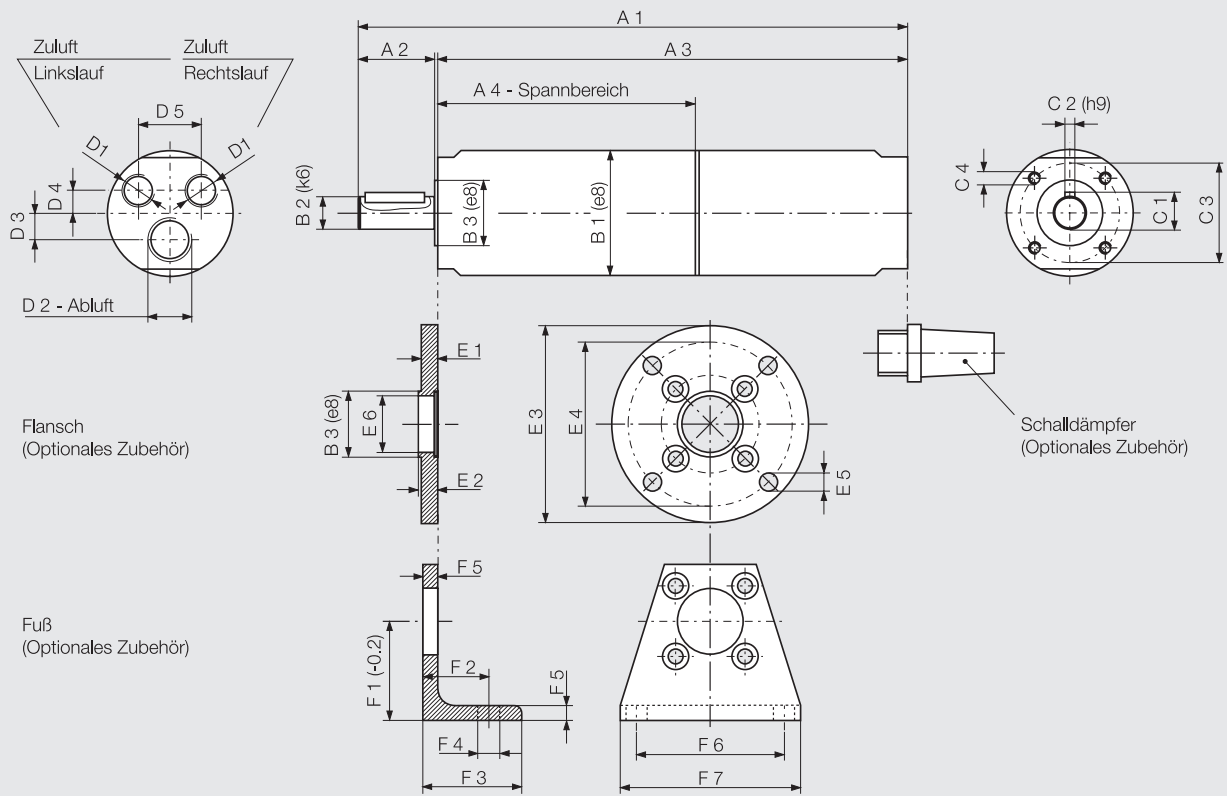
^{*}) max. zulässiges Last-Drehmoment

¹⁾) Theoretische Werte zur Berechnung der Kennlinie

Zulässige Wellenbelastungen siehe Seite 24.

Optionales Zubehör:		Motorgröße 2,5 Baureihe 67-	Motorgröße 3 Baureihe 67-
Flansch hierzu 4 Zylinderschrauben	Bestell-Nr. Bestell-Nr.	444530 823216	444610 823139
Fuß hierzu 4 Zylinderschrauben	Bestell-Nr. Bestell-Nr.	444539 823216	444611 823139
Schalldämpfer: Motor wird in einer Drehrichtung (Rechts- oder Linkslauf) betrieben			
1 Schlauchtülle	Bestell-Nr.	823238 (G ^{1/8})	410541 (G ^{1/4})
1 Schalldämpfer	Bestell-Nr.	802675 (G ^{1/8})	802673 (G ^{1/4})
1 Schalldämpfer	Bestell-Nr.	802673 (G ^{1/4})	802673 (G ^{1/4})
Schalldämpfer: Motor wird umsteuerbar (Rechts- und Linkslauf) betrieben			
2 Schlauchtüllen	Bestell-Nr.	823238 (G ^{1/8})	410541 (G ^{1/4})
1 Schalldämpfer	Bestell-Nr.	802673 (G ^{1/4})	802673 (G ^{1/4})


Weitere Hinweise zur Schalldämpfung siehe Seite 25.



Motorgröße	Baureihe 67- Typ				Abmessungen Motor (mm)															
					Typ	A2	A3	A4	B1	B2	B3	C1	C2	C3	C4	D1	D2	D3	D4	D5
2,5	67-0025	67-0125	67-0225		151	23	127	64	38	10	20	11,2	3	30	M4	G ¹ / ₈	G ¹ / ₄	8	7	19
	67-0725	67-0325	67-0425	67-04251	167	23	143	80	38	10	20	11,2	3	30	M4	G ¹ / ₈	G ¹ / ₄	8	7	19
	67-24251				183	23	159	96	38	10	20	11,2	3	30	M4	G ¹ / ₈	G ¹ / ₄	8	7	19
3	67-003	67-013	67-023		171	27	143	66	42	12	24	13,5	4	34	M5	G ¹ / ₄	G ¹ / ₄	11	7	20
	67-073				187	27	159	82	42	12	24	13,5	4	34	M5	G ¹ / ₄	G ¹ / ₄	11	7	20
	67-083	67-093	67-0931		191	30	159	82	42	14	24	16	5	34	M5	G ¹ / ₄	G ¹ / ₄	11	7	20
	67-1931	67-2931			196	31	164	82	42	14	24	16	5	34	M5	G ¹ / ₄	G ¹ / ₄	11	7	20

Motorgröße	Baureihe 67- Typ				Abmessungen Flansch (mm)								Abmessungen Fuß (mm)						
					B3	E1	E2	E3	E4	E5	E6	F1	F2	F3	F4	F5	F6	F7	
2,5	67-0025	67-0125	67-0225		20	5	5,8	60	50	5,5	17	30	20	30	6,6	4,5	45	55	
	67-0725	67-0325	67-0425	67-04251	20	5	5,8	60	50	5,5	17	30	20	30	6,6	4,5	45	55	
	67-24251				20	5	5,8	60	50	5,5	17	30	20	30	6,6	4,5	45	55	
3	67-003	67-013	67-023		24	6	6,8	65	55	5,5	21	30	20	30	6,6	4,5	50	60	
	67-073				24	6	6,8	65	55	5,5	21	30	20	30	6,6	4,5	50	60	
	67-083	67-093	67-0931		24	6	6,8	65	55	5,5	21	30	20	30	6,6	4,5	50	60	
	67-1931	67-2931			24	6	6,8	65	55	5,5	21	30	20	30	6,6	4,5	50	60	

300 W HOCHMOMENTMOTOREN AUS EDELSTAHL

Motorgröße 3 mit hohem Drehmoment		umsteuerbar				
Baureihe 67-  Typ Bestell-Nr.		67-313 444560 I	67-323 444560 L	67-373 444560 M	67-413 444560 N	67-423 444560 O
Nenn-Leistung	W	285	285	280	280	280
Nenn-Drehzahl	min ⁻¹	85	40	25	13	7
Leerlauf-Drehzahl	min ⁻¹	170	80	50	26	14
Nenn-Drehmoment	Nm	32	62	110	210	410
Start-Drehmoment min.	Nm	47	92	162	320	615
Luftverbrauch	m ³ /min	0,47	0,47	0,47	0,47	0,47
Gewicht	kg	2,7	2,6	2,9	3,5	3,5
Schlauchweite	mm	10	10	10	10	10

Leistungsdaten bei 6 bar Betriebsdruck

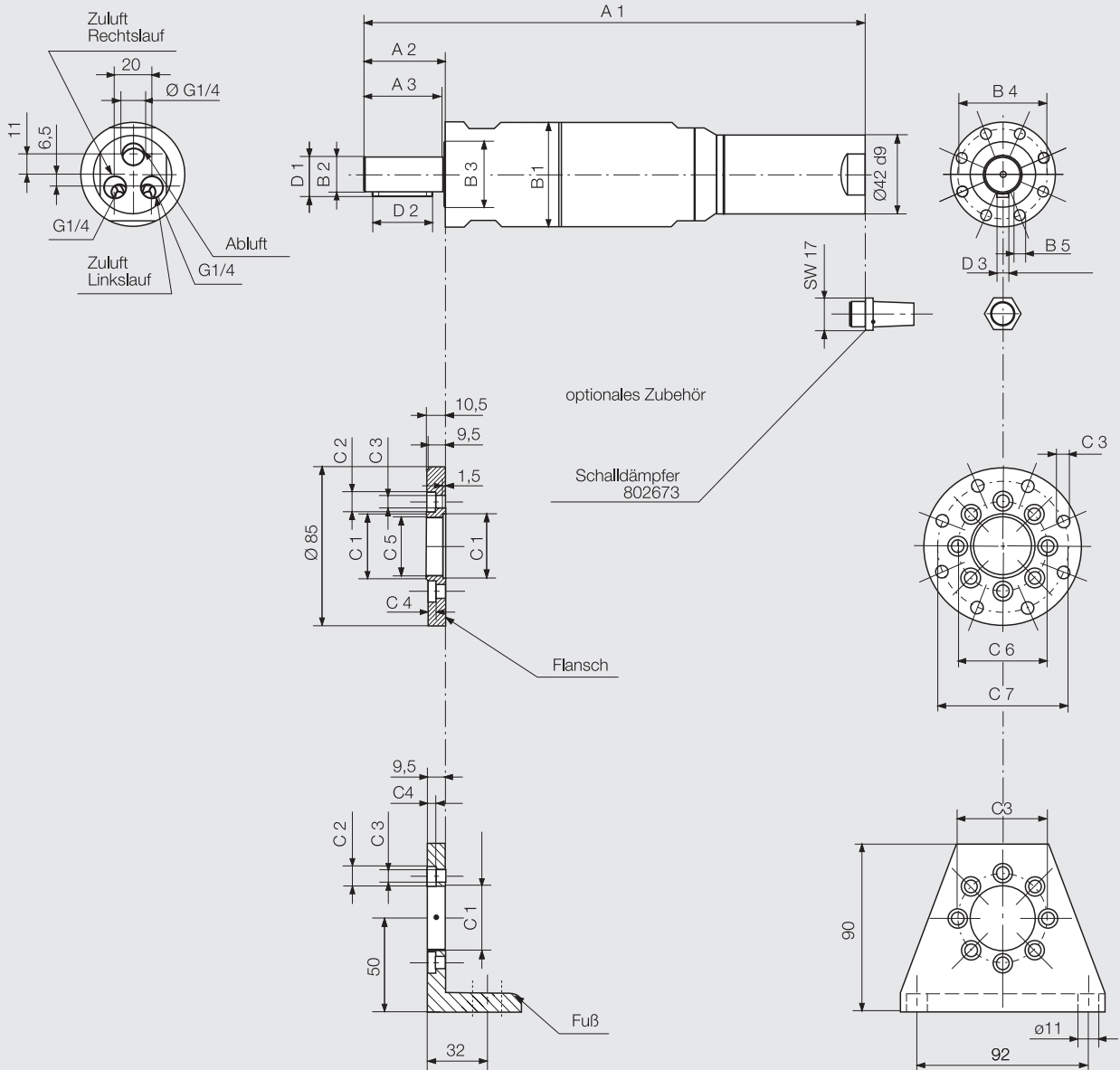
Zulässige Wellenbelastungen siehe Seite 24.

Optionales Zubehör:		Motorgröße 3 Typ 67-313 bis 67-373	Motorgröße 3 Typ 67-413 bis 67-423
Flansch hierzu Zylinderschrauben	Bestell-Nr. Bestell-Nr.	413462 823148 (8 Stück)*	413463 823545 (6 Stück)*
Fuß hierzu Zylinderschrauben	Bestell-Nr. Bestell-Nr.	4446172 823148 (8 Stück)*	4446173 823545 (6 Stück)*
Schalldämpfer: Motor wird in einer Drehrichtung (Rechts- oder Linkslauf) betrieben			
1 Schlauchtülle	Bestell-Nr.	410541 (G ^{1/4})	410541 (G ^{1/4})
2 Schalldämpfer	Bestell-Nr.	802673 (G ^{1/4})	802673 (G ^{1/4})
Schalldämpfer: Motor wird umsteuerbar (Rechts- und Linkslauf) betrieben			
2 Schlauchtüllen	Bestell-Nr.	410541 (G ^{1/4})	410541 (G ^{1/4})
1 Schalldämpfer	Bestell-Nr.	802673 (G ^{1/4})	802673 (G ^{1/4})

*benötigte Anzahl der Zylinderschrauben

Weitere Hinweise zur Schalldämpfung siehe Seite 25.

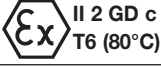
Motorgröße 3 Hochmomentmotoren aus Edelstahl
Baureihe 67-
 umsteuerbar



p444204

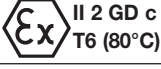
Motorgröße	Baureihe 67-Typ		Abmessungen Motor (mm)																	
			A1	A2	A3	B1	B2	B3	B4	B5	C1	C2	C3	C4	C5	C6	C7	D1	D2	D3
3	67-313	67-323	254,1	44	42	56 e8	19 k6	35 e8	48	M6	35	11	6,6	4	32	48	70	22	32	6
	67-373		269,9	44	42	56 e8	19 k6	35 e8	48	M6	35	11	6,6	4	32	48	70	22	32	6
	67-413	67-423	279,2	47	45	63 h8	24 k6	34 e8	45	M8	34	13	8,4	5	30	45	70	27	32	8

200 W / 300 W EDELSTAHLMOTOREN MIT INTEGRIERTER HALTEBREMSE

Motorgröße 2,5 mit Haltebremse		umsteuerbar					
Baureihe 67- ATEX konform 	Typ Bestell-Nr.	67-0025 B 4457602B	67-0125 B 4457602C	67-0225 B 4457602D	67-0725 B 4457602F	67-0325 B 4457602E	67-0425 B 4457602A
Baureihe 67-	Typ Bestell-Nr.	67-0025 B 445760 B	67-0125 B 445760 C	67-0225 B 445760 D	67-0725 B 445760 F	67-0325 B 445760 E	67-0425 B 445760 A
Nenn-Leistung	W	200	200	200	200	200	200
Nenn-Drehzahl	min ⁻¹	7250	2300	1200	700	350	160
Leerlauf-Drehzahl	min ⁻¹	14500	4600	2400	1400	700	320
Nenn-Drehmoment	Nm	0,26	0,8	1,6	2,7	5,4	12
Start-Drehmoment min.	Nm	0,4	1,2	2,4	4,1	8,2	18
Abwürg-Drehmoment	Nm	0,52	1,6	3,2	5,4	10,8	20*)
Brems-Drehmoment	Nm	1	3,4	6,7	11,8	20	20
Luftverbrauch	m ³ /min	0,37	0,37	0,37	0,37	0,37	0,37
Gewicht	kg	1	1,05	1,05	1,15	1,15	1,15
Schlauchweite	mm	10	10	10	10	10	10

Leistungsdaten bei 6 bar Betriebsdruck

*) max. zulässiges Last-Drehmoment

Motorgröße 3 mit Haltebremse		umsteuerbar					
Baureihe 67- ATEX konform 	Typ Bestell-Nr.	67-003 B 4457622A	67-013 B 4457622B	67-023 B 4457622C	67-073 B 4457622D	67-083 B 4457622E	67-093 B 4457622F
Baureihe 67-	Typ Bestell-Nr.	67-003 B 445762 A	67-013 B 445762 B	67-023 B 445762 C	67-073 B 445762 D	67-083 B 445762 E	67-093 B 445762 F
Nenn-Leistung	W	300	300	300	300	300	300
Nenn-Drehzahl	min ⁻¹	7250	2300	1200	700	300	170
Leerlauf-Drehzahl	min ⁻¹	14500	4600	2400	1400	600	350
Nenn-Drehmoment	Nm	0,4	1,2	2,4	4,1	9,6	16,9
Start-Drehmoment min.	Nm	0,6	1,9	3,6	6,1	14,3	25,3
Abwürg-Drehmoment	Nm	0,8	2,4	4,8	8,2	19,2	33,8
Brems-Drehmoment	Nm	1	3,4	6,7	11,8	20,6	36*)
Luftverbrauch	m ³ /min	0,47	0,47	0,47	0,47	0,47	0,47
Gewicht	kg	1,35	1,4	1,4	1,45	1,5	1,5
Schlauchweite	mm	10	10	10	10	10	10

Leistungsdaten bei 6 bar Betriebsdruck

*) max. zulässiges Last-Drehmoment

Im Lieferumfang unserer ATEX konformen Bremsmotoren ist ein Druckregelventil enthalten. Dieses Sicherheitsventil schaltet automatisch die Luftzufuhr in der Bremsleitung ab, wenn der Druck unter 5 bar abfällt. Ein unsachgemäßer Temperaturanstieg wird verhindert.

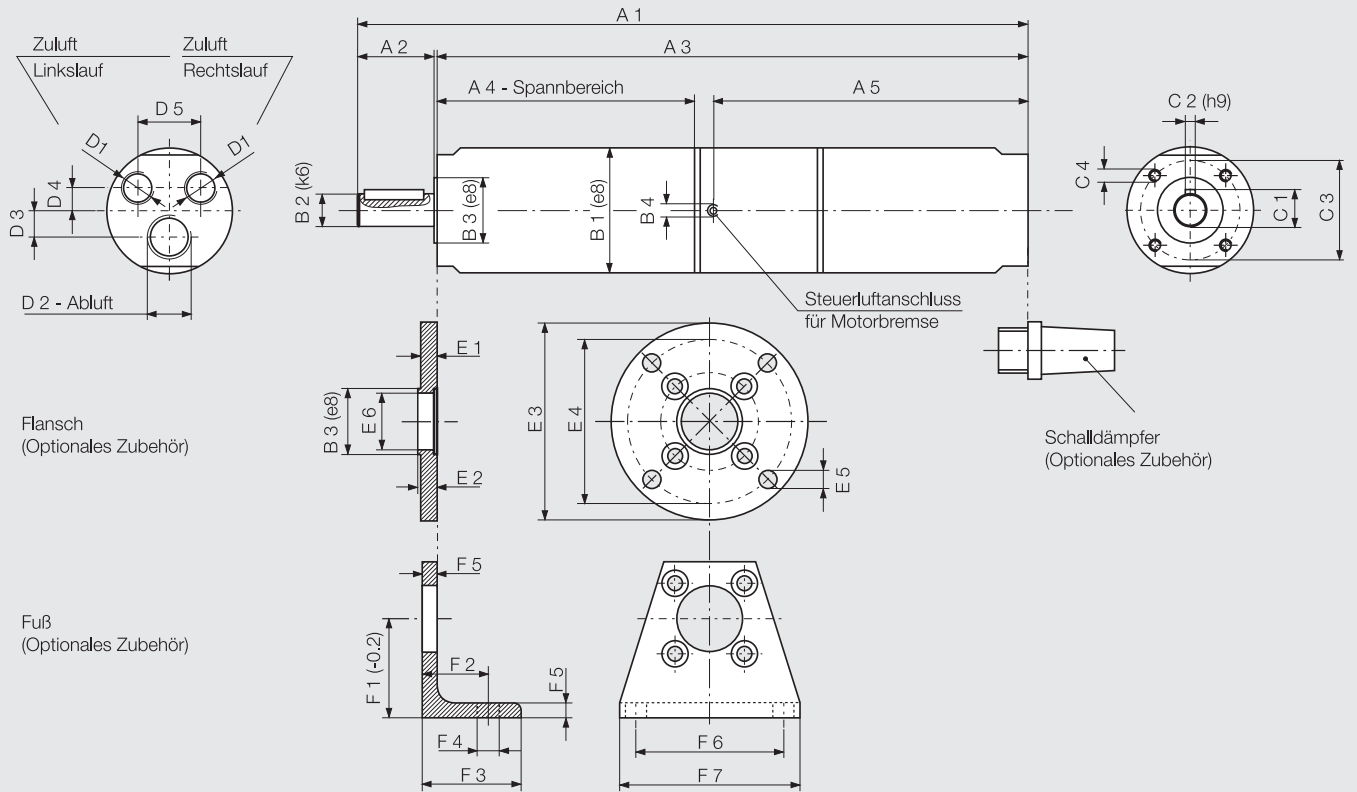
Zulässige Wellenbelastungen siehe Seite 24.

Optionales Zubehör:		Motorgröße 2,5 Baureihe 67-	Motorgröße 3 Baureihe 67-
Flansch hierzu 4 Zylinderschrauben	Bestell-Nr. Bestell-Nr.	444530 823216	444610 823139
Fuß hierzu 4 Zylinderschrauben	Bestell-Nr. Bestell-Nr.	444539 823216	444611 823139
Schalldämpfer: Motor wird in einer Drehrichtung (Rechts- oder Linkslauf) betrieben			
1 Schlauchtülle	Bestell-Nr.	823238 (G ^{1/8})	410541 (G ^{1/4})
1 Schalldämpfer	Bestell-Nr.	802675 (G ^{1/8})	802673 (G ^{1/4})
1 Schalldämpfer	Bestell-Nr.	802673 (G ^{1/4})	802673 (G ^{1/4})
Schalldämpfer: Motor wird umsteuerbar (Rechts- und Linkslauf) betrieben			
2 Schlauchtüllen	Bestell-Nr.	823238 (G ^{1/8})	410541 (G ^{1/4})
1 Schalldämpfer	Bestell-Nr.	802673 (G ^{1/4})	802673 (G ^{1/4})

Weitere Hinweise zur Schalldämpfung siehe Seite 25.

Motorgröße 2,5 mit Haltebremse
Baureihe 67-
 umsteuerbar

Motorgröße 3 mit Haltebremse
Baureihe 67-
 umsteuerbar



Motorgröße	Baureihe 67-Typ			Abmessungen Motor (mm)																	
				A1	A2	A3	A4	A5	B1	B2	B3	B4	C1	C2	C3	C4	D1	D2	D3	D4	D5
2,5	67-0025 B	67-0125 B	67-0225 B	194	23	170	64	98	38	10	20	M5	11,2	3	30	M4	G ¹ / ₈	G ¹ / ₄	8	7	19
	67-0725 B	67-0325 B	67-0425 B	210	23	186	80	98	38	10	20	M5	11,2	3	30	M4	G ¹ / ₈	G ¹ / ₄	8	7	19
3	67-003 B	67-013 B	67-023 B	215	27	187	66	110	42	12	24	M5	13,5	4	34	M5	G ¹ / ₄	G ¹ / ₄	11	7	20
	67-073 B			231	27	203	82	110	42	12	24	M5	13,5	4	34	M5	G ¹ / ₄	G ¹ / ₄	11	7	20
	67-083 B	67-093 B		235	30	203	82	110	42	14	24	M5	16	5	34	M5	G ¹ / ₄	G ¹ / ₄	11	7	20

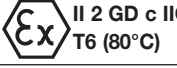
Motorgröße	Baureihe 67-Typ			Abmessungen Flansch mm								Abmessungen Fuß (mm)										
				B3	E1	E2	E3	E4	E5	E6	F1	F2	F3	F4	F5	F6	F7					
2,5	67-0025 B	67-0125 B	67-0225 B						20	5	5,8	60	50	5,5	17	30	20	30	6,6	4,5	45	55
	67-0725 B	67-0325 B	67-0425 B						20	5	5,8	60	50	5,5	17	30	20	30	6,6	4,5	45	55
3	67-003 B	67-013 B	67-023 B						24	6	6,8	65	55	5,5	21	30	20	30	6,6	4,5	50	60
	67-073 B								24	6	6,8	65	55	5,5	21	30	20	30	6,6	4,5	50	60
	67-083 B	67-093 B							24	6	6,8	65	55	5,5	21	30	20	30	6,6	4,5	50	60



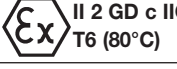
Druckregelventil:

Ist im Lieferumfang unserer ATEX konformen Bremsmotoren enthalten.

600 W / 900 W EDELSTAHLMOTOREN

Motorgroße 6		umsteuerbar								
Baureihe 67-		Typ	67-006	67-016	67-026	67-036	67-046	67-056	67-066	67-0661
		Bestell-Nr.	444570 A	444570 H	444570 B	444570 C	444570 D	444570 E	444570 F	444570 G
Baureihe 67-		Typ	–	67-016B16	67-026B16	67-036B16	67-046B16	67-056B16	67-066B16	67-0661B16
für Bohrfutter		Bestell-Nr.	–	445353 H	445353 B	445353 C	445353 D	445353 E	445353 F	445353 G
Nenn-Leistung	W		600	600	600	600	600	600	600	300
Nenn-Drehzahl	min ⁻¹		7000	1750	1350	850	315	240	150	75
Leerlauf-Drehzahl	min ⁻¹		14000	3500	2700	1700	630	480	300	150
Nenn-Drehmoment	Nm		0,82	3,2	4,2	6,7	18	24	38	38
Start-Drehmoment min.	Nm		1,23	4,8	6,4	10,1	27	36	57	57
Luftverbrauch	m ³ /min		0,85	0,85	0,85	0,85	0,85	0,85	0,85	0,55
Gewicht	kg		2,2	2,3	2,3	2,3	2,6	2,7	2,7	2,7
Schlauchweite	mm		12	12	12	12	12	12	12	12

Leistungsdaten bei 6 bar Betriebsdruck

Motorgroße 7		umsteuerbar							
Baureihe 67-		Typ	67-007	67-017	67-027	67-037	67-047	67-057	67-067
		Bestell-Nr.	440066 A	440066 H	440066 B	440066 C	440066 D	440066 E	440066 F
Nenn-Leistung	W		900	900	900	900	900	900	900
Nenn-Drehzahl	min ⁻¹		6000	1750	1350	850	315	240	150
Leerlauf-Drehzahl	min ⁻¹		12000	3500	2700	1700	630	480	300
Nenn-Drehmoment	Nm		1,4	4,9	6,3	10,1	27	35	57
Start-Drehmoment min.	Nm		2,1	7,3	9,5	15,2	40	53	85
Luftverbrauch	m ³ /min		1,4	1,4	1,4	1,4	1,4	1,4	1,4
Gewicht	kg		2,5	2,6	2,6	2,6	2,9	3	3
Schlauchweite	mm		12	12	12	12	12	12	12

Leistungsdaten bei 6 bar Betriebsdruck

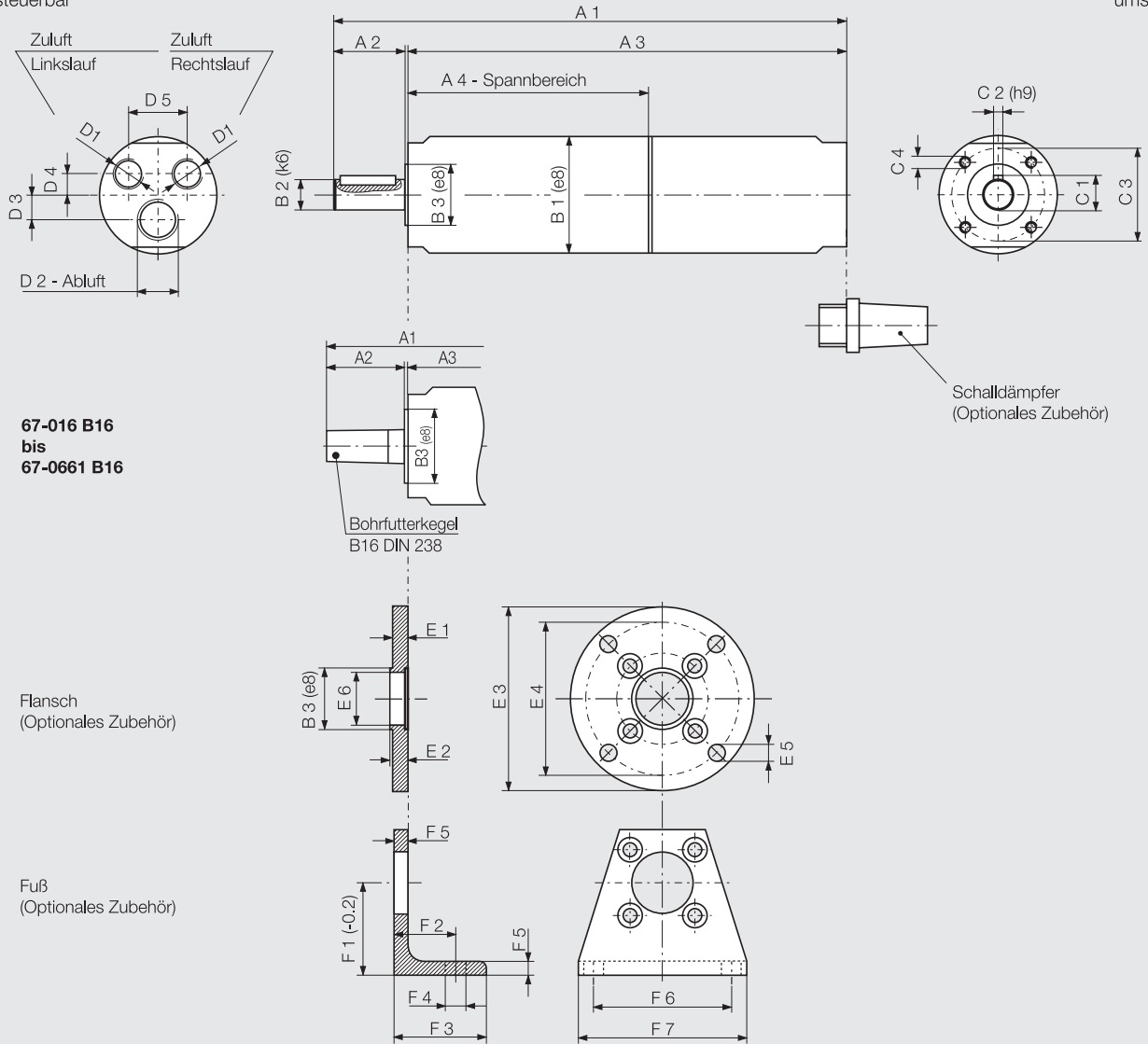
Zulässige Wellenbelastungen siehe Seite 24.

Optionales Zubehör:		Motorgroße 6 Baureihe 67-	Motorgroße 7 Baureihe 67-
Flansch	Bestell-Nr.	444616	444616
hierzu 4 Zylinderschrauben	Bestell-Nr.	823148	823148
Fuß	Bestell-Nr.	444617	444617
hierzu 4 Zylinderschrauben	Bestell-Nr.	823148	823148
Schalldämpfer: Motor wird in einer Drehrichtung (Rechts- oder Linkslauf) betrieben			
1 Schlauchtülle	Bestell-Nr.	410540 (G ^{3/8})	410540 (G ^{3/8})
1 Schalldämpfer	Bestell-Nr.	802671 (G ^{3/8})	802671 (G ^{3/8})
1 Schalldämpfer	Bestell-Nr.	802666 (G ^{1/2})	802666 (G ^{1/2})
Schalldämpfer: Motor wird umsteuerbar (Rechts- und Linkslauf) betrieben			
2 Schlauchtüllen	Bestell-Nr.	410540 (G ^{3/8})	410540 (G ^{3/8})
1 Schalldämpfer	Bestell-Nr.	802666 (G ^{1/2})	802666 (G ^{1/2})
Bohrfutter			
Spannbereich 1 - 13 mm / B 16	Bestell-Nr.	804652	–
Schnellspannfutter			
Spannbereich 1 - 13 mm / B 16	Bestell-Nr.	804663	–

Weitere Hinweise zur Schalldämpfung siehe Seite 25.

Motorgröße 6
Baureihe 67-
umsteuerbar

Motorgröße 7
Baureihe 67-
umsteuerbar



67-016 B16
bis
67-0661 B16

Flansch
(Optionales Zubehör)

Fuß
(Optionales Zubehör)

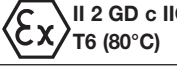
Schalldämpfer
(Optionales Zubehör)

Bohrfutterkegel
B16 DIN 238

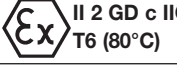
Motorgröße	Baureihe 67- Typ				Abmessungen Motor (mm)															
					A1	A2	A3	A4	B1	B2	B3	C1	C2	C3	C4	D1	D2	D3	D4	D5
6	67-006	67-016	67-026	67-036	194	31	162	62,5	56	14	35	16	5	48	M6	G ³ / ₈	G ¹ / ₂	14	12	24
	67-046				212	31	180	80,5	56	14	35	16	5	48	M6	G ³ / ₈	G ¹ / ₂	14	12	24
	67-056	67-066	67-0661		217	36	180	80,5	56	19	35	21,5	6	48	M6	G ³ / ₈	G ¹ / ₂	14	12	24
	67-016B16	67-026B16	67-036B16		201	37	162	62,5	56	-	35	-	-	48	M6	G ³ / ₈	G ¹ / ₂	14	12	24
	67-046B16				219	37	180	80,5	56	-	35	-	-	48	M6	G ³ / ₈	G ¹ / ₂	14	12	24
	67-056B16	67-066B16	67-0661B16		219	37	180	80,5	56	-	35	-	-	48	M6	G ³ / ₈	G ¹ / ₂	14	12	24
7	67-007	67-017	67-027	67-037	214	31	182	62,5	56	14	35	16	5	48	M6	G ³ / ₈	G ¹ / ₂	14	12	24
	67-047				232	31	200	80,5	56	14	35	16	5	48	M6	G ³ / ₈	G ¹ / ₂	14	12	24
	67-057	67-067			237	36	200	80,5	56	19	35	21,5	6	48	M6	G ³ / ₈	G ¹ / ₂	14	12	24

Motorgröße	Baureihe 67- Typ				Abmessungen Flansch (mm)								Abmessungen Fuß (mm)						
					B3	E1	E2	E3	E4	E5	E6	F1	F2	F3	F4	F5	F6	F7	
6	67-006	67-016	67-026	67-036		35	7,5	8,5	85	70	6,6	32	40	25	50	6,6	5,5	70	85
	67-046					35	7,5	8,5	85	70	6,6	32	40	25	50	6,6	5,5	70	85
	67-056	67-066	67-0661			35	7,5	8,5	85	70	6,6	32	40	25	50	6,6	5,5	70	85
	67-016B16	67-026B16	67-036B16			35	7,5	8,5	85	70	6,6	32	40	25	50	6,6	5,5	70	85
	67-046B16					35	7,5	8,5	85	70	6,6	32	40	25	50	6,6	5,5	70	85
	67-056B16	67-066B16	67-0661B16			35	7,5	8,5	85	70	6,6	32	40	25	50	6,6	5,5	70	85
7	67-007	67-017	67-027	67-037		35	7,5	8,5	85	70	6,6	32	40	25	50	6,6	5,5	70	85
	67-047					35	7,5	8,5	85	70	6,6	32	40	25	50	6,6	5,5	70	85
	67-057	67-067				35	7,5	8,5	85	70	6,6	32	40	25	50	6,6	5,5	70	85

600 W / 900 W HOCHMOMENTMOTOREN AUS EDELSTAHL

Motorgröße 6		umsteuerbar			
Baureihe 67-		67-146	67-156	67-166	67-516
	Bestell-Nr.	444570 I	444570 K	444570 L	444570 M
Nenn-Leistung	W	570	570	570	565
Nenn-Drehzahl	min ⁻¹	75	55	37	20
Leerlauf-Drehzahl	min ⁻¹	150	110	74	40
Nenn-Drehmoment	Nm	72	98	150	265
Start-Drehmoment min.	Nm	108	147	225	400
Luftverbrauch	m ³ /min	0,85	0,85	0,85	0,85
Gewicht	kg	3,6	3,6	3,6	4,4
Schlauchweite	mm	12	12	12	12

Leistungsdaten bei 6 bar Betriebsdruck

Motorgröße 7		umsteuerbar			
Baureihe 67-		67-147	67-157	67-167	67-517
	Bestell-Nr.	440066 I	440066 K	440066 L	440066 M
Nenn-Leistung	W	860	860	860	850
Nenn-Drehzahl	min ⁻¹	75	55	35	20
Leerlauf-Drehzahl	min ⁻¹	150	110	70	40
Nenn-Drehmoment	Nm	110	150	225	400
Start-Drehmoment min.	Nm	160	220	335	600
Luftverbrauch	m ³ /min	1,4	1,4	1,4	1,4
Gewicht	kg	3,8	3,9	3,9	4,7
Schlauchweite	mm	12	12	12	12

Leistungsdaten bei 6 bar Betriebsdruck

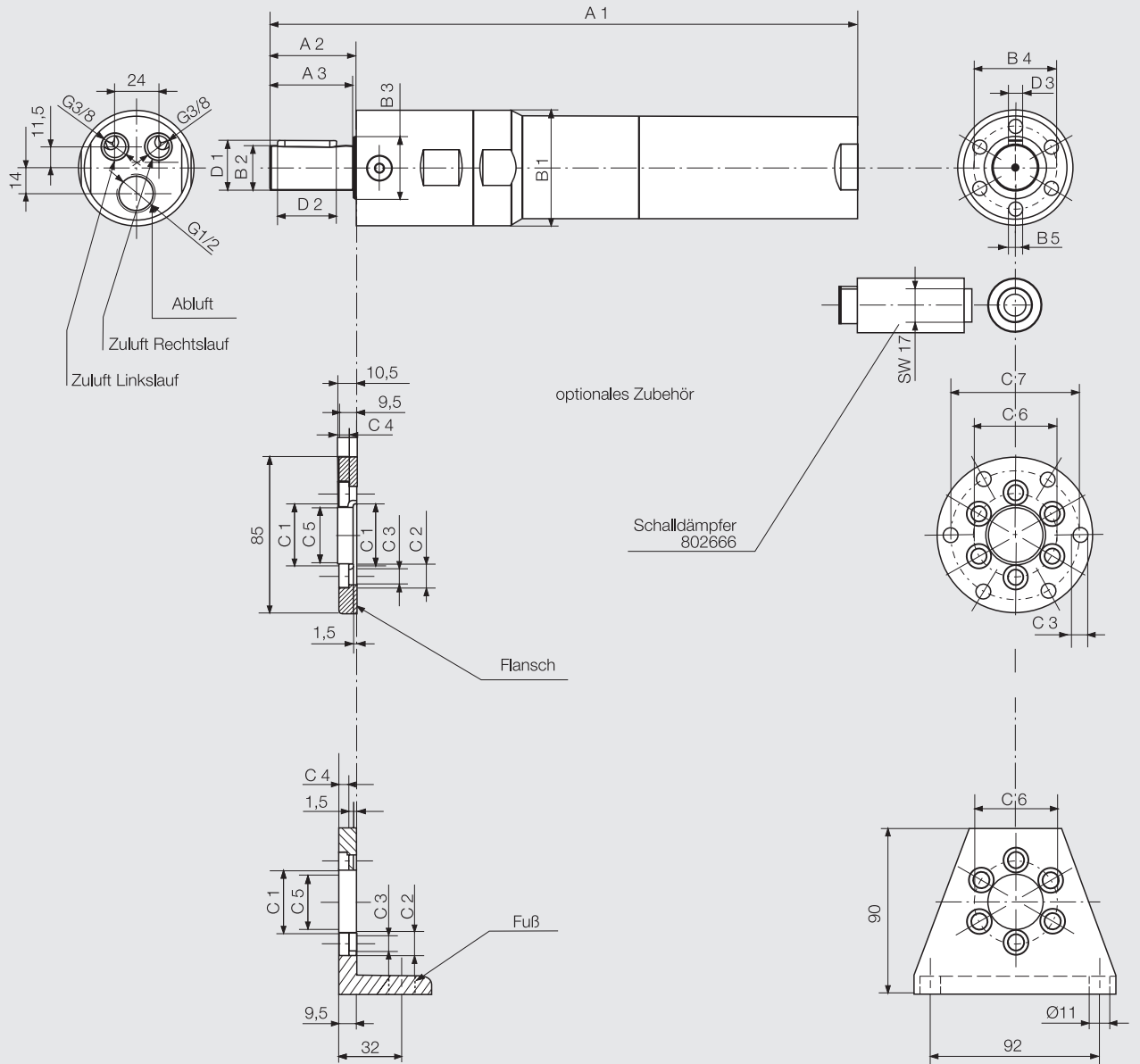
Zulässige Wellenbelastungen siehe Seite 24.

Optionales Zubehör:	Motorgröße 6 / 7		
		Typ 67-146 bis 67-166 Typ 67-147 bis 67-167	Typ 67-516 Typ 67-517
Flansch hierzu Zylinderschrauben	Bestell-Nr. Bestell-Nr.	413462 823148 (8 Stück)*	413463 823545 (6 Stück)*
Fuß hierzu Zylinderschrauben	Bestell-Nr. Bestell-Nr.	4446172 823148 (8 Stück)*	4446173 823545 (6 Stück)*
Schalldämpfer: Motor wird in einer Drehrichtung (Rechts- oder Linkslauf) betrieben			
1 Schlauchtülle	Bestell-Nr.	410540 (G ^{3/8})	
1 Schalldämpfer	Bestell-Nr.	802671 (G ^{3/8})	
1 Schalldämpfer	Bestell-Nr.	802666 (G ^{1/2})	
Schalldämpfer: Motor wird umsteuerbar (Rechts- und Linkslauf) betrieben			
2 Schlauchtüllen	Bestell-Nr.	410540 (G ^{3/8})	
1 Schalldämpfer	Bestell-Nr.	802666 (G ^{1/2})	

*benötigte Anzahl der Zylinderschrauben

Weitere Hinweise zur Schalldämpfung siehe Seite 25.

Motorgröße 6 und 7 Hochmomentmotoren aus Edelstahl
Baureihe 67-
 umsteuerbar

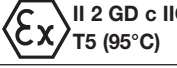


p444338

Motorgröße	Baureihe 67-Typ			Abmessungen Motor (mm)																	
				A1	A2	A3	B1	B2	B3	B4	B5	C1	C2	C3	C4	C5	C6	C7	D1	D2	D3
6	67-146	67-156	67-166	283,4	44	42	56 e8	19 k6	35	48	M6	35	11	6,6	4,4	32	48	70	22	32	6
	67-516			347	47	45	63 h8	24 k6	34 e8	45	M8	34	13,1	8,4	5,4	30	45	70	27	32	8

Motorgröße	Baureihe 67-Typ			Abmessungen Motor (mm)																	
				A1	A2	A3	B1	B2	B3	B4	B5	C1	C2	C3	C4	C5	C6	C7	D1	D2	D3
7	67-147	67-157	67-167	303,4	44	42	56 e8	19 k6	35	48	M6	35	11	6,6	4,4	32	48	70	22	32	6
	67-517			320,1	47	45	63 h8	24 k6	34 e8	45	M8	34	13,1	8,4	5,4	30	45	70	27	32	8

1200 W EDELSTAHLMOTOREN

Motorgröße 8		umsteuerbar					
Baureihe 67- 	Typ Bestell-Nr.	67-008 444580 A	67-028 444580 B	67-038 444580 C	67-048 444580 D	67-058 444580 E	67-0581 444580 F
Nenn-Leistung	W	1200	1200	1200	1200	1200	700
Nenn-Drehzahl	min ⁻¹	4500	1250	550	350	160	100
Leerlauf-Drehzahl	min ⁻¹	9000	2500	1100	700	320	200
Nenn-Drehmoment	Nm	2,5	9,2	21	33	71	66,9
Start-Drehmoment min.	Nm	3,8	13,7	31	49	107	100
Luftverbrauch	m ³ /min	1,6	1,6	1,6	1,6	1,6	1,1
Gewicht	kg	5,9	6,1	6,1	6,7	6,7	6,7
Schlauchweite	mm	19	19	19	19	19	19

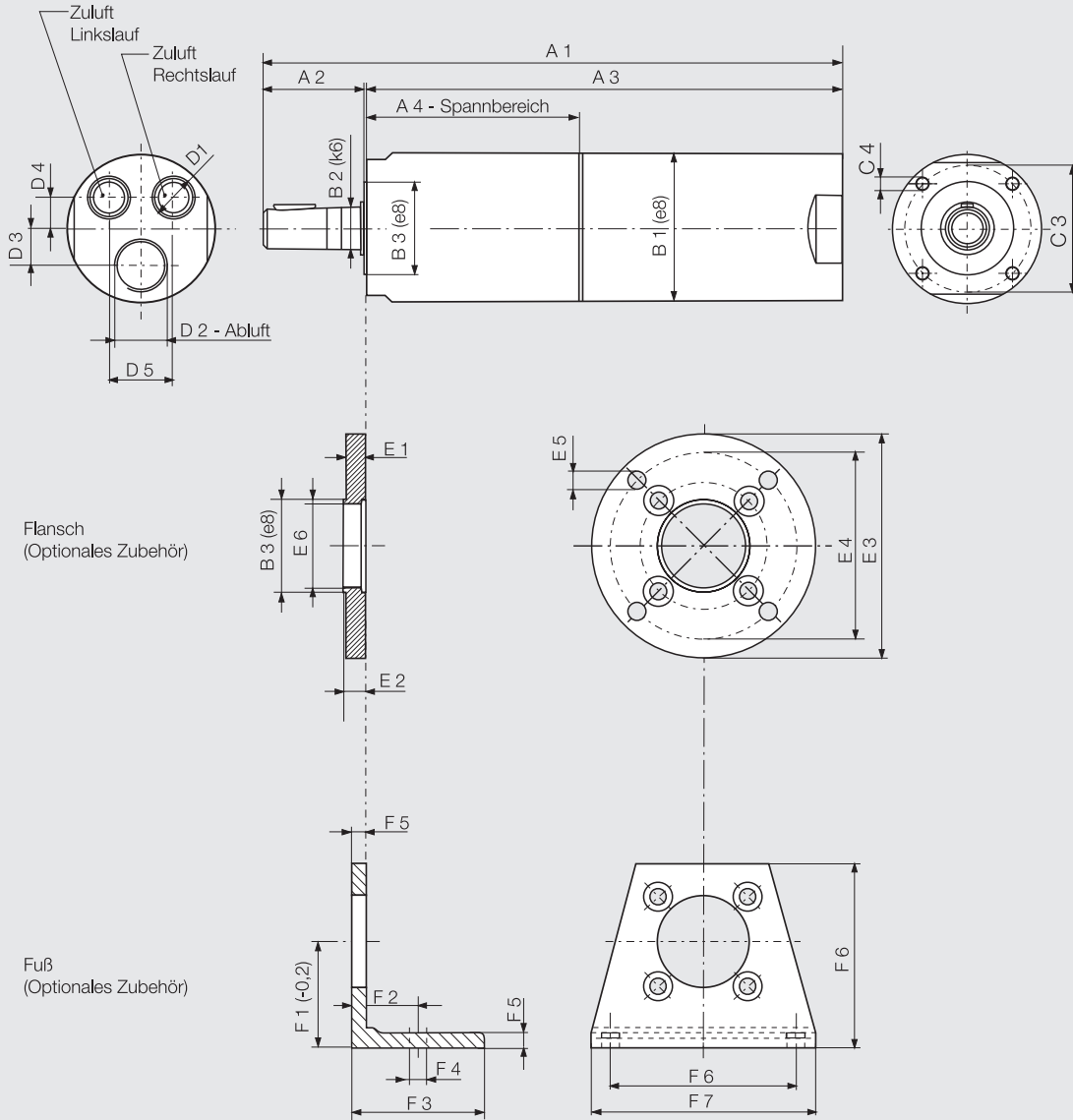
Leistungsdaten bei 6 bar Betriebsdruck

Zulässige Wellenbelastungen siehe Seite 24.

Optionales Zubehör:	Motorgröße 8 Baureihe 67-	
Flansch	Bestell-Nr.	444627
hierzu 4 Zylinderschrauben	Bestell-Nr.	823545
Fuß	Bestell-Nr.	444628
hierzu 4 Zylinderschrauben	Bestell-Nr.	823545
Schalldämpfer: Motor wird in einer Drehrichtung (Rechts- oder Linkslauf) betrieben		
1 Schlauchtülle	Bestell-Nr.	410509 (G ^{1/2})
1 Schalldämpfer	Bestell-Nr.	802666 (G ^{1/2})
1 Schalldämpfer	Bestell-Nr.	822086 (G ^{3/4})
Schalldämpfer: Motor wird umsteuerbar (Rechts- und Linkslauf) betrieben		
2 Schlauchtüllen	Bestell-Nr.	410509 (G ^{1/2})
1 Schalldämpfer	Bestell-Nr.	822086 (G ^{3/4})

Weitere Hinweise zur Schalldämpfung siehe Seite 25.

Motorgröße 8
Baureihe 67-
 umsteuerbar

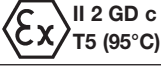


p440236

Motorgröße	Baureihe 67-Typ			Abmessungen Motor (mm)															
				A1	A2	A3	A4	B1	B2	B3	C1	C2	C3	C4	D1	D2	D3	D4	D5
8	67-008	67-028	67-038	234,5	35	197	65	82	19	50	21,5	6	68	M8	G ¹ / ₂	G ³ / ₄	22	12,5	39
	67-048	67-058	67-0581	268	60	205	73	82	28	50	31	8	68	M8	G ¹ / ₂	G ³ / ₄	22	12,5	39

Motorgröße	Baureihe 67-Typ			Abmessungen Flansch (mm)						Abmessungen Fuß (mm)										
				B3	E1	E2	E3	E4	E5	E6	F1	F2	F3	F4	F5	F6	F7			
8	67-008	67-028	67-038																	
	67-048	67-058	67-0581																	

1200 W EDELSTAHLMOTOREN MIT INTEGRIERTER HALTEBREMSE – ATEX konform

Motorgröße 8 mit Haltebremse		umsteuerbar					
Baureihe 67- ATEX konform		Typ Bestell-Nr.	67-008B 440097 A	67-028B 440097 B	67-038B 440097 C	67-048B 440097 D	67-058B 440097 E
Baureihe 67- ohne ATEX-Zulassung		Typ Bestell-Nr.	67-008B 4400971A	67-028B 4400971B	67-038B 4400971C	67-048B 4400971D	67-058B 4400971E
Nenn-Leistung	W		1200	1200	1200	1200	1200
Nenn-Drehzahl	min ⁻¹		4500	1250	550	350	160
Leerlauf-Drehzahl	min ⁻¹		9000	2500	1100	700	320
Nenn-Drehmoment	Nm		2,5	9,2	21	33	71
Start-Drehmoment min.	Nm		3,8	13,7	31	49	107
Abwürg-Drehmoment	Nm		5	18,4	42	66	142
Brems-Drehmoment	Nm		6,2	23	52	83	177
Luftverbrauch	m ³ /min		1,6	1,6	1,6	1,6	1,6
Gewicht (ohne Druckregelventil)	kg		5,5	5,5	5,5	5,6	5,6
Schlauchweite	mm		19	19	19	19	19

Leistungsdaten bei 6 bar Betriebsdruck

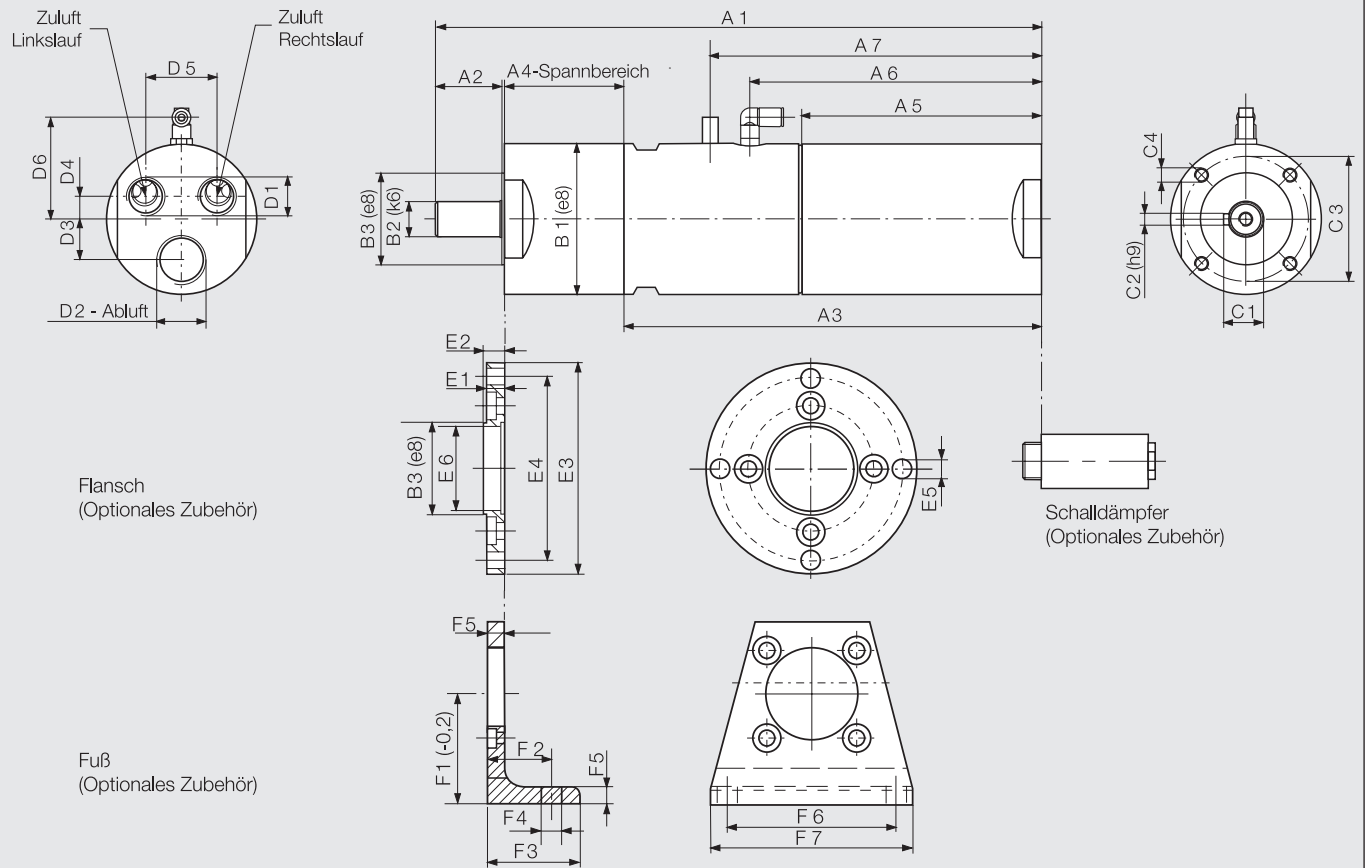
Im Lieferumfang unserer ATEX konformen Bremsmotoren ist ein Druckregelventil enthalten. Dieses Sicherheitsventil schaltet automatisch die Luftzufuhr in der Bremsleitung ab, wenn der Druck unter 5 bar abfällt. Ein unsachgemäßer Temperaturanstieg wird verhindert.

Zulässige Wellenbelastungen siehe Seite 24.

Optionales Zubehör:		Motorgröße 8 Baureihe 67-
Flansch hierzu 4 Zylinderschrauben	Bestell-Nr. Bestell-Nr.	444627 823545
Fuß hierzu 4 Zylinderschrauben	Bestell-Nr. Bestell-Nr.	444628 823545
Schalldämpfer: Motor wird in einer Drehrichtung (Rechts- oder Linkslauf) betrieben		
1 Schlauchtülle	Bestell-Nr.	410509 (G ^{1/2})
1 Schalldämpfer	Bestell-Nr.	802666 (G ^{1/2})
1 Schalldämpfer	Bestell-Nr.	822086 (G ^{3/4})
Schalldämpfer: Motor wird umsteuerbar (Rechts- und Linkslauf) betrieben		
2 Schlauchtüllen	Bestell-Nr.	410509 (G ^{1/2})
1 Schalldämpfer	Bestell-Nr.	822086 (G ^{3/4})

Weitere Hinweise zur Schalldämpfung siehe Seite 25.

Motorgröße 8 mit Haltebremse
Baureihe 67-
 umsteuerbar



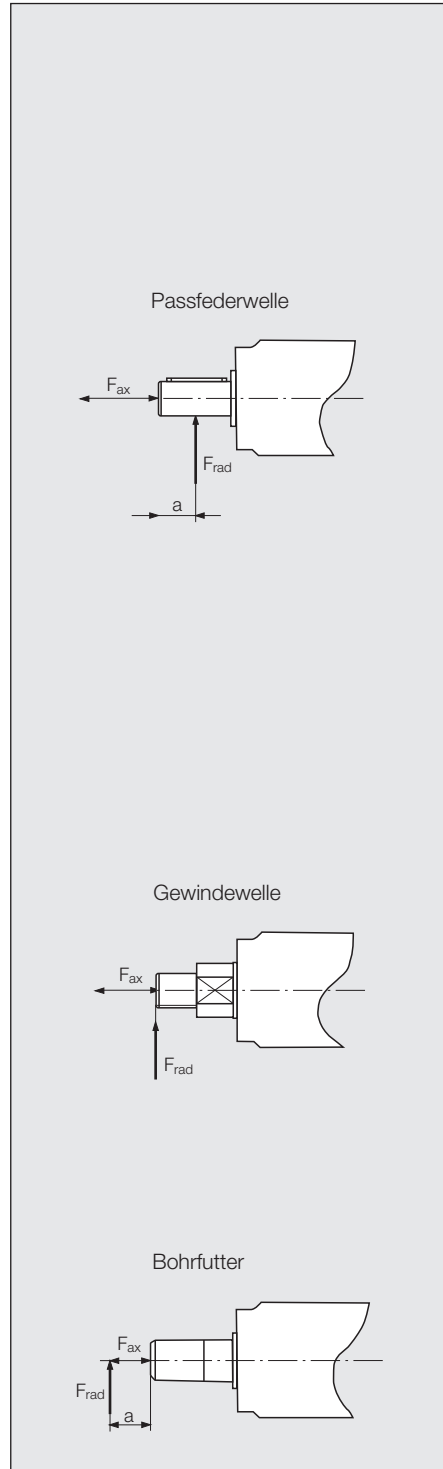
Motorgröße	Baureihe 67-mit Haltebremse Typ			Abmessungen Motor (mm)																			
				A1	A2	A3	A4	A5	A6	A7	B1	B2	B3	C1	C2	C3	C4	D1	D2	D3	D4	D5	D6
8	67-008 B	67-028 B	67-038 B	330	35	227	65	130,5	159	180	82	19	50	21,5	6	68	M8	G ¹ / ₂	G ³ / ₄	22	12,5	39	55,5
	67-048 B	67-058 B		363	60	227	73	130,5	159	180	82	28	50	31	8	68	M8	G ¹ / ₂	G ³ / ₄	22	12,5	39	55,5
Motorgröße	Baureihe 67-mit Haltebremse Typ			Abmessungen Flansch (mm)						Abmessungen Fuß (mm)													
				B3	E1	E2	E3	E4	E5	E6	F1	F2	F3	F4	F5	F6	F7						
8	67-008 B	67-028 B	67-038 B			50	10	11,5	115	100	9	46					60	35	50	11	9,5	92	110
	67-048 B	67-058 B				50	10	11,5	115	100	9	46					60	35	50	11	9,5	92	110



Druckregelventil:

Ist im Lieferumfang unserer ATEX konformen Bremsmotoren enthalten.

Maximal zulässige Wellenbelastungen an der Abtriebswelle



Motoren mit Passfederwelle					
Motorgröße	Best.-Nr.	Bestell-Nr. mit Haltebremse	Fax [N]	Frad [N]	a [mm]
MG 0	445115 D, E		140	180	6
MG 0	445462 E		140	180	6
MG 1	445127 A-D		200	220	7
MG 2	444550 A-H		380	160	9
MG 2,5	444500 A-H	445760 A-F	570	720	12
MG 2,5	445184 A, B		1100	1200	22
MG 3	444560 A-D	445762 A-D	570	1130	14
MG 3	444560 E-H, K	445762 E, F	790	1070	15
MG 3	445183 A, B		1100	1200	22
MG 3	444560 I, L, M		1500	3500	21
MG 3	444560 N, O		1500	3500	20
MG 6	444570 A-D, H		1110	1300	15
MG 6	444570 E-G		1130	2090	18
MG 6	444570 I, K, L		1500	3500	21
MG 6	444570 M		1500	3500	22,5
MG 7	440066 A-D, H		1110	1300	15
MG 7	440066 E-F		1130	2090	18
MG 7	440066 I, K, L		1500	3500	21
MG 7	440066 M		1500	3500	22,5
MG 8	444580 A-C	440097 A-C, 4400971A-C	2330	2260	18
MG 8	444580 D-F	440097 D-E, 4400971D-E	2330	2700	30

zul. Kräfte für 10 Mio. Umdrehungen der Spindel bei 90 % Überlebenswahrscheinlichkeit der Lager

Motoren mit Gewindespindel					
Motorgröße	Bestell-Nr.		Fax [N]	Frad [N]	a [mm]
MG 2	444950 A-H		380	110	0
MG 2,5	445314 A-L		570	450	0
MG 3	445682 A-D		570	860	0
MG 3	445682 E-H		790	820	0

zul. Kräfte für 10 Mio. Umdrehungen der Spindel bei 90 % Überlebenswahrscheinlichkeit der Lager

Motoren mit Bohrfutter					
Motorgröße	Bestell-Nr.		Fax [N]	Frad [N]	a [mm]
MG 6	445353 B-D, H		1100	150	80
MG 6	445353 E-G		1100	265	80

zul. Kräfte für 10 Mio. Umdrehungen der Spindel bei 90 % Überlebenswahrscheinlichkeit der Lager

TECHNISCHE DATEN

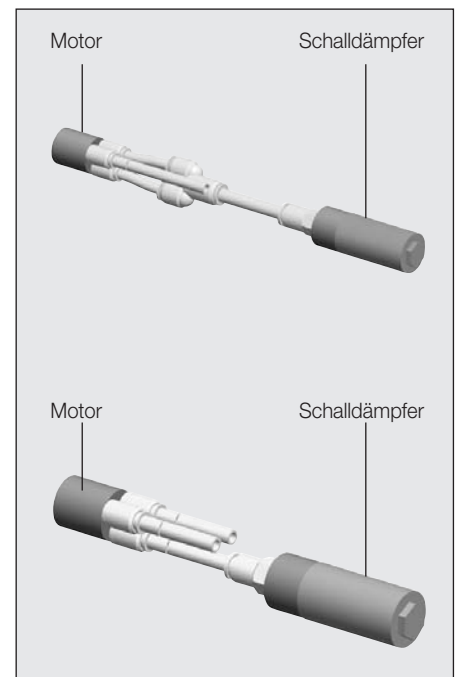
Schallpegel Motoren

Schallpegel für Motoren der Baureihe 67 - ohne Schalldämpfer bzw. mit Schalldämpfer (siehe optionales Zubehör)			
für Motorgröße	Schallpegel dB (A) ohne Schalldämpfer	Schallpegel dB (A) mit Schalldämpfer	Bestell-Nr. Schalldämpfer
0	98	85	811355
1	95	85	823236
2	99	92	823236
2,5	100	88	802675 / 802673
3	103	91	802673
6	104	94	802671 / 802666
7	106	88	802671 / 802666
8	108	95	802666 / 822086

Optionale Schalldämpfer Sets zur weiteren Reduzierung des Schallpegels

Schalldämpfer Sets für Motoren der Baureihe 67- Anschluss für nur eine Drehrichtung (Rechts- oder Linkslauf)			
für Motorgröße	Bestell-Nr.	Schlauchlänge mm	Schallpegel ca. dB (A)
1	446354 B	500	71
2	440015 B	500	70
2,5	440016 B	500	71
3	440018 B	500	70
6	440019 B	500	76
7	440019 B	500	79
8	440020 B	500	87

Schalldämpfer Sets für Motoren der Baureihe 67- Anschluss umsteuerbar (Rechts- und Linkslauf)			
für Motorgröße	Bestell-Nr.	Schlauchlänge mm	Schallpegel ca. dB (A)
1	446354 A	500	71
2	440015 A	500	70
2,5	440016 A	500	71
3	440018 A	500	70
6	440019 A	500	76
7	440019 A	500	79
8	440020 A	500	87



Einsatz im explosionsgeschützten Bereich



Die entsprechend gekennzeichneten Motoren sind für den Einsatz in explosionsgefährdeten Bereichen geeignet.

Drehzahl-Richtwerte (min⁻¹) für HSS-Spiralbohrer

Schnittgeschw.	35 m/min	28 m/min	25 m/min	14 m/min	11 m/min	7 m/min	22 m/min	12 m/min	50 m/min	90 m/min	165 m/min	210 m/min
Bohrer Ø mm	Unlegierter Stahl			Legierter Stahl		Rostfreier Stahl (VA usw.)	Gußeisen		Kupfer, Rotguß, Bronze, Messing	Leichtmetall		Magnesiumlegierung ²⁾
	bis 500 N/mm ²	500 - 700 N/mm ²	über 700 N/mm ²	700 - 900 N/mm ²	900 - 1100 N/mm ²		bis 180 N/mm ²	über 180 N/mm ²		zäh, Schraubmessing ¹⁾	ausgehärtet	
1	11000	8800	7800	4400	3400	2200	7000	3800	16000	28000	52000	66000
2	5500	4400	3900	2200	1700	1100	3500	1900	8000	14000	26000	33000
3	3700	3000	2600	1500	1100	730	2300	1300	5300	9000	17300	22000
4	2800	2200	2000	1100	850	550	1700	950	4000	7000	13000	16500
5	2200	1800	1600	880	680	440	1400	760	3200	5600	10400	13200
6	1900	1500	1300	735	570	365	1200	630	2700	4800	8700	11000
7	1600	1300	1100	630	485	315	1000	540	2300	4000	7400	9400
8	1400	1100	975	550	425	275	875	475	2000	3500	6500	8300
9	1200	975	865	490	380	245	780	420	1800	3100	5800	7400
10	1100	880	780	440	340	220	700	380	1600	2800	5200	6600

1) Drehzahl auch für Bearbeitung von Duroplasten, Hartpapier und Hartgewebe, jedoch anstelle der HSS-Bohrer Schnellstahlbohrer mit Hartmetall K 10 bestückt erforderlich

2) für Thermoplaste ca. doppelte Werte

Berechnung der Motorleistung:

$$P = \frac{M \times n}{9550}$$

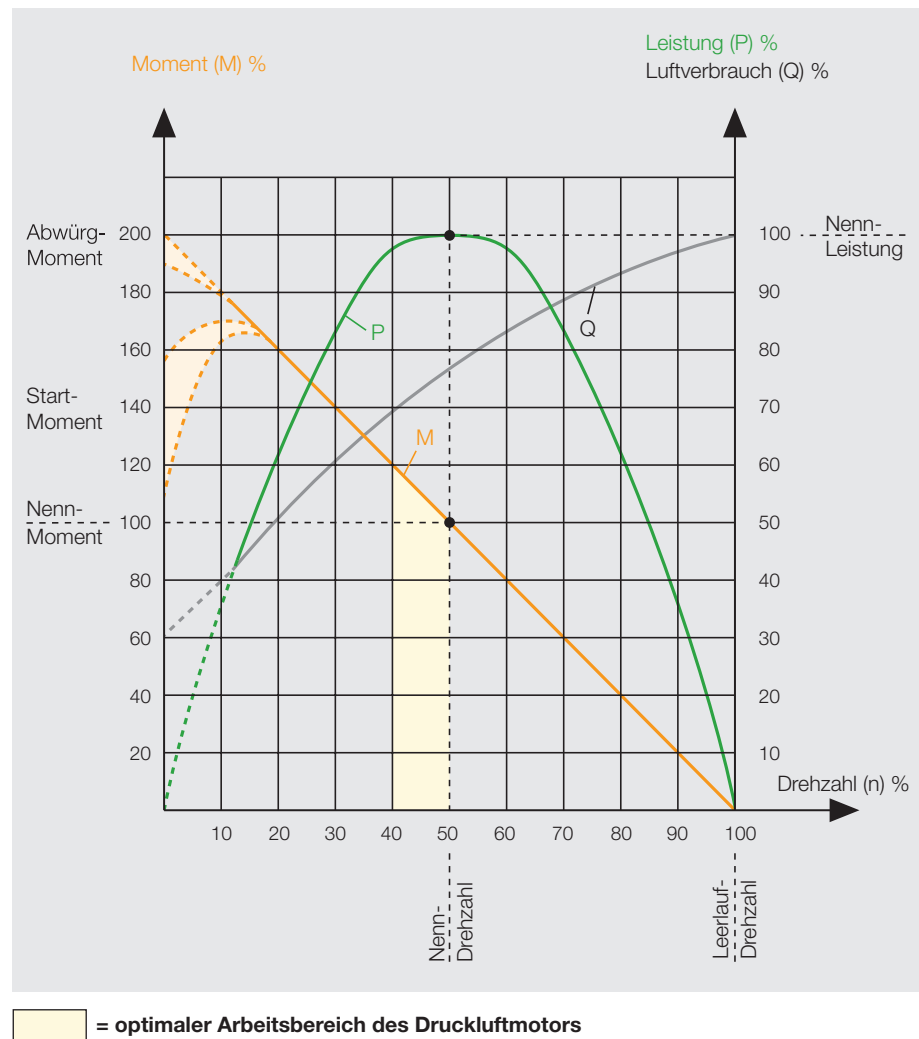
P = Leistung in kW

M = Nenn-Drehmoment in Nm

n = Nenn-Drehzahl in 1/min

Der optimale Arbeitsbereich eines Druckluftmotors liegt nahe der Nenndrehzahl. Benötigen Sie geringere Drehzahlen als im Katalog angegeben, so können Sie durch Abluftdrosselung die Drehzahl ohne große Leistungs- oder Drehmomentverluste stufenlos verringern. Durch Drosselung der Zuluftmenge oder Herabsetzung des Betriebsdrucks werden die Drehzahl, das Drehmoment und die Leistung reduziert.

Sämtliche Leistungsangaben der DEPRAG Druckluftmotoren basieren auf einem Betriebsdruck von 6 bar und den jeweils unter den Motordaten angegebenen Öffnungsquerschnitten. Weichen Ihre Rahmenbedingungen ab, finden Sie in unserer Druckschrift D 6000 einen umfassenden Leitfaden zur Auslegung Ihres Motors.



Benötigen Sie Unterstützung bei der Auswahl des geeigneten Antriebssystems?

Teilen Sie uns Ihre Einsatzbedingungen mit, unsere Anwendungsberater helfen Ihnen gerne weiter:

Anwendung:	<input type="text"/>		
In welcher Umgebung wird der Motor eingesetzt?	ATEX-Anforderung / Explosionsschutz?	<input type="checkbox"/> ja	<input type="checkbox"/> nein
	wenn ja, welche Schutzklasse:	<input type="text"/>	
	Lebensmitteltauglichkeit?	<input type="checkbox"/> ja	<input type="checkbox"/> nein
	Sterilisierbarkeit?	<input type="checkbox"/> ja	<input type="checkbox"/> nein
	Säurebeständigkeit?	<input type="checkbox"/> ja	<input type="checkbox"/> nein
	Dampfbeständigkeit?	<input type="checkbox"/> ja	<input type="checkbox"/> nein
Einsatzbedingungen:	Dauerbetrieb (24 Stunden Non-stop)	<input type="checkbox"/> ja	<input type="checkbox"/> nein
	Einschaltdauer in Stunden/Tag:	<input type="text"/>	
	Tage/Jahr:	<input type="text"/>	
	Zykluszeit (s):	<input type="text"/>	
	Abwürgefest?	<input type="checkbox"/> ja	<input type="checkbox"/> nein
	Selbsthemmung?	<input type="checkbox"/> ja	<input type="checkbox"/> nein
Gewünschte Drehrichtung:	<input type="checkbox"/> links	<input type="checkbox"/> rechts	<input type="checkbox"/> umsteuerbar
	(Blick vom Lufteinlass aus)		
Motordaten:	Leistung:	<input type="text"/>	W
	Nenn Drehmoment:	<input type="text"/>	Nm
	Nenn Drehzahl:	<input type="text"/>	1/min
Leistungsbeeinflussende Einsatzbedingungen:	Betriebsdruck (am Motoreinlass):	<input type="text"/>	bar
	Betrieb mit geölter Luft möglich?	<input type="checkbox"/> ja	<input type="checkbox"/> nein
	Kleinster Öffnungsquerschnitt von Anschlussstücken/Schläuchen?	<input type="text"/>	mm
Motorausführung Außenteile:	<input type="checkbox"/> Standardstahl	<input type="checkbox"/> Rostfrei	<input type="checkbox"/> Aluminium
	<input type="checkbox"/> Kunststoff	<input type="checkbox"/> Keramik	
	Andere:	<input type="text"/>	
Ausführung Abtriebsspindel:	Befestigungswunsch:	<input type="text"/>	
	(z. B. Passfederwelle, Vierkant, Sechskant, Spannzange, Bohrfutterkegel, etc.)		
	Wunschabmessung:	<input type="text"/>	
Ausführung Motorbefestigung:	Befestigungswunsch: (Fuß, Flansch, etc.)	<input type="text"/>	
	Wunschabmessung:	<input type="text"/>	
Zusatzkomponenten:	<input type="checkbox"/> Haltebremse	<input type="checkbox"/> Betriebsbremse	
	Getriebe:	<input type="text"/>	
Preisvorstellung:	<input type="text"/>		
Jahresbedarf	<input type="text"/>		

DEPRAG

DEPRAG SCHULZ GMBH u. CO.

Postfach 1352, D-92203 Amberg
Kurfürstenring 12-18, D-92224 Amberg
Tel. (096 21) 371-0, Fax (096 21) 371-120
www.deprag.com
info@deprag.de



ZERTIFIZIERT NACH DIN EN ISO 9001
