

Der Funktransceiver ist Sender und Empfänger in einem Gerät. Jedes Gerät ist mit einer ‚Funkadresse‘ ausgestattet. Nur Transceiver mit gleicher Funkadresse kommunizieren miteinander. Ein Funksystem besteht daher immer aus mindestens 2 Transceivern mit gleicher Funkadresse.

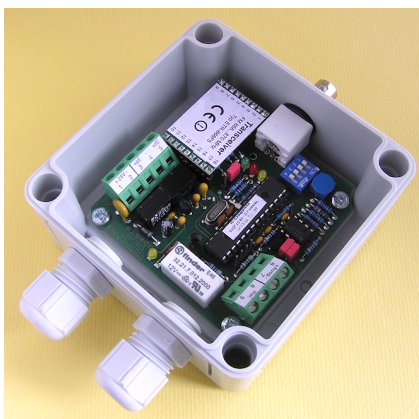
Bestellbezeichnungen:

CR-FSTR1-GA94 (Kunststoffgehäuse)
 CR-FSTR1-GD88 (Hutschienengehäuse)

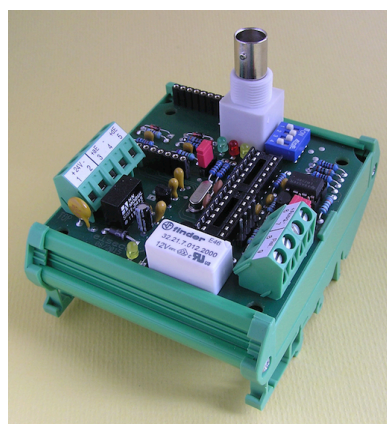
Technische Daten:

Versorgung:	24 VDC +/-10% (optional 12 VDC / 230 VAC)
Analoger Ein-Ausgang:	0...10 V oder 0...20 mA (per Jumper wechselbar)
Digitaler Eingang:	5...24 V DC
Relais Ausgang:	potentialfreier Kontakt 250V/6A AC (Schließer)
Genauigkeit (kalibriert) pro Gerät:	max. $\pm 1\%$ vom Endwert (10V oder 20mA), d.h. $\pm 2\%$ von Eingang Sender zum Ausgang Empfänger
max. Bürde bei 20mA:	500 Ohm
Funkfrequenzen:	Transceiver-Module: TR-433F5 433,19...434,57 MHz (10 Kanäle) TR-868F5 868,19...869,11 MHz (6 Kanäle)
Sendeleistung:	10mW (+10dBm) (433 MHz und 868 MHz)
Sendezyklus (Duty-Cycle):	mind. 100 ms (max. 10 Sendungen pro Sekunde)
Reichweiten:	ca.200m (Stab-/Außenantenne) / ca.300m (Groundplane-Antenne)
Schutzart:	Kunststoffgehäuse IP65 (nur mit TNC-Buchse)

Lieferbar in 2 Gehäusevarianten:



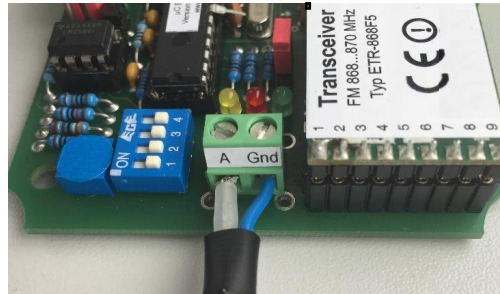
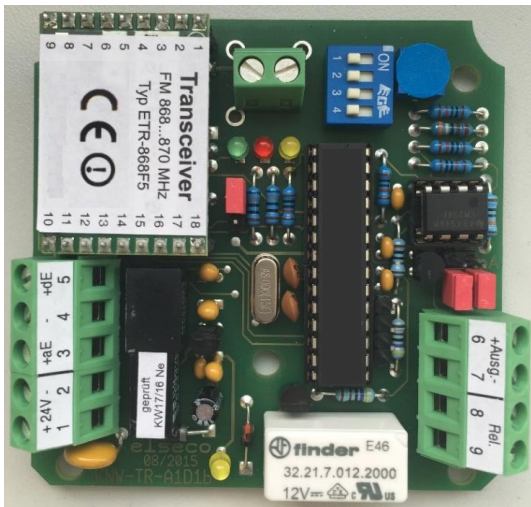
Kunststoffgehäuse GA94 94x94x57mm



Hutschienengehäuse GD88 88mm

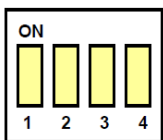
Ausführungen nach Kundenwunsch, fragen Sie an !

Anschlussbelegung:



Klemme	Bezeichnung	Anschlussbezeichnung	Elektrische Größen
1	+24V	+24 VDC externe Versorgung	24 V DC +/-10%
2	-24V	0V externe Versorgung	0V (galvanisch getrennt zu Klemme 4 u. 7)
3	+aE	pos. Potential analog Eingang	0...10 V DC oder 0...20 mA
4	-	neg. Potential analog/digital Eingang (0V)	0V (galvanisch getrennt zu Klemme 2); Wenn galv. Trennung nicht benötigt wird, Brücke auf Klemme 2 machen
5	+dE	pos. Potential digital Eingang	5...24 V DC
6	+Ausg.	pos. Potential analog Ausgang	0...10 V DC oder 0...20 mA
7	-Ausg.	neg. Potential analog Ausgang (0V)	0V (galvanisch getrennt zu Klemme 2)
8	Rel.	potentialfreier Kontakt zw. Kl. 8 u. 9	
9	Rel.	potentialfreier Kontakt zw. Kl. 8 u. 9	
A	A	Antenne	
GND	GND	Antenne Masse / 0V	

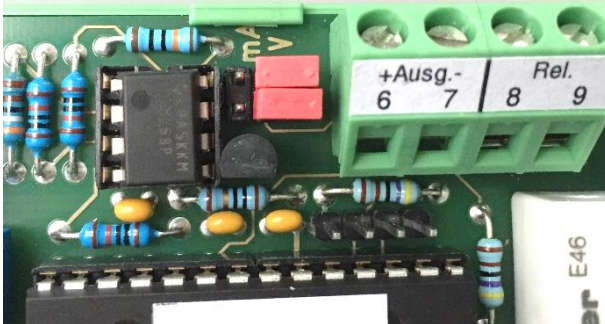
Einstellung Frequenzkanal über DIP-Schalter:



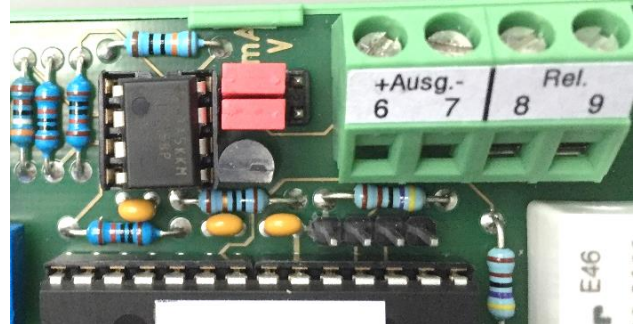
Kanal	1	2	3	4	Ausführung - F434	Ausführung -F869
0	off	off	off	off	433,19 MHz	868,19 MHz
1	off	off	off	on	433,34 MHz	868,34 MHz
2	off	off	on	off	433,50 MHz	868,49 MHz
3	off	off	on	on	433,65 MHz	ungültig
4	off	on	off	off	433,80 MHz	868,80 MHz
5	off	on	off	on	433,96 MHz	868,95 MHz
6	off	on	on	off	434,11 MHz	869,11 MHz
7	off	on	on	on	434,27 MHz	ungültig
8	on	off	off	off	434,42 MHz	ungültig
9	on	off	off	on	434,57 MHz	ungültig
10	on	off	on	off	ungültig	ungültig
11	on	off	on	on	ungültig	869,88 MHz
12	on	on	off	off	ungültig	ungültig
13	on	on	off	on	ungültig	ungültig
14	on	on	on	off	ungültig	ungültig
15	on	on	on	on	ungültig	ungültig

Einstellung/Auswahl Ein-/Ausgangssignal:

Ausgang **0...10 V** (beide Jumper rechts)



Ausgang **0...20 mA** (beide Jumper links)



Eingang **0...10 V** (Jumper links)



Eingang **0...20 mA** (Jumper rechts)



Funktionszustände:

Die **grüne LED** leuchtet dauerhaft, wenn die Versorgung anliegt.

Die **rote LED** blitzt bei jeder Funksendung und jedem Funkempfang kurz auf und leuchtet lediglich bei falscher DIP-Einstellung länger. Ansonsten ist diese immer aus.

Die **gelbe LED** leuchtet überwiegend (blinkt ca. 90% ON / 10% OFF), wenn Funkverbindung besteht.

Die **gelbe LED** blitzt nur sehr kurz zyklisch (ca. 10% ON / 90% OFF), wenn ein Fehler vorhanden ist (kein Funkempfang, ungültiger Frequenzkanal, unterschiedliche Frequenzkanäle der Teilnehmer).

Die **gelbe LED** zum Relais signalisiert den Schaltzustand des Relaiskontaktes (LED leuchtet = Kontakt geschlossen, LED aus = Kontakt geöffnet)

Zubehör:

- CR-SAB2 868-TNC (Stabantenne 868MHz 15cm mit TNC-Stecker)
- CR-SAB2 868-BNC (Stabantenne 868MHz 17cm mit BNC-Stecker)
- CR-MF868-BNC (Magnetfußantenne 868MHz, 2m-Kabel mit BNC-Stecker)
- CR-AA868-TNC (Außenantenne inkl. Edelstahl-Montagewinkel, 2m-Kabel mit TNC-Stecker)
- CR-GP868-TNC (Groundplane-Antenne inkl. Edelstahl-Montagewinkel, 2m-Kabel mit TNC-Stecker)
- CR-MHVA-GA (Masthalterung aus Edelstahl für Gehäuse GA94)



CR-SAB2 868 TNC



CR-SAB2 868 BNC



CR-MF 868 BNC



CR-AA868-TNC



CR-GP868-TNC



CR-MHVA-GA

