

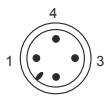
# M8 Logikverteiler UND-/ODER für PNP- und Reed- Sensoren

- M8 Anschlussstechnik
- 4-fach oder 8-fach
- Anschluss M12 4-polig
- UND- / ODER- Logik
- UND- / UND- Logik
- kaskadierbar

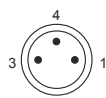


Artikelbezeichnung	M8-BU	Steckpl.	Anschluss
SAI-4F-3P-M8L-M12-LOG	3polig	4	M12 steckbar, 4polig PIN4=UND PIN2=ODER
SAI-4F-3P-M8L-M12-2AND	3polig	4	M12 steckbar, 4polig PIN4=UND1 PIN2=UND2
SAI-8F-3P-M8L-M12-LOG	3polig	8	M12 steckbar, 4polig PIN4=UND PIN2=ODER
SAI-8F-3P-M8L-M12-2AND	3polig	8	M12 steckbar, 4polig PIN4=UND1 PIN2=UND2
<b>Zubehör</b>			
M8S-3P-UND	3polig		M8 Blindstecker für nichtbelegte UND-Steckplätze

## M12 - Stecker 4polig M8 - Buchse 3polig

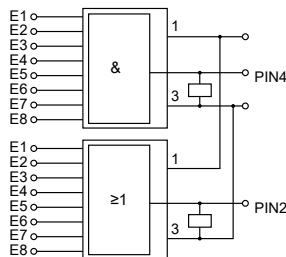


PIN1=plus  
 PIN4=UND / UND1  
 PIN3=minus  
 PIN2=ODER / UND2

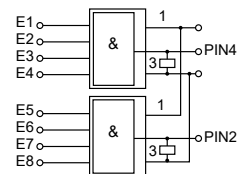


PIN1=plus  
 PIN3=minus  
 PIN4=PNP Eingang

## Logikmodul - Belegung der M8-Buchsen



PIN1=plus  
 PIN4=UND (BU1-4 bzw. BU1-8) / UND1 (BU1-2 bzw. BU1-4)  
 PIN3=minus  
 PIN2=ODER (BU1-4 bzw. BU1-8) / UND2 (BU3-4 bzw. BU5-8)

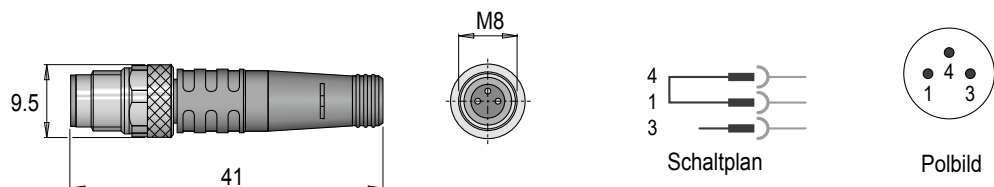


# M8 Logikverteiler UND-/ODER für PNP- und Reed- Sensoren

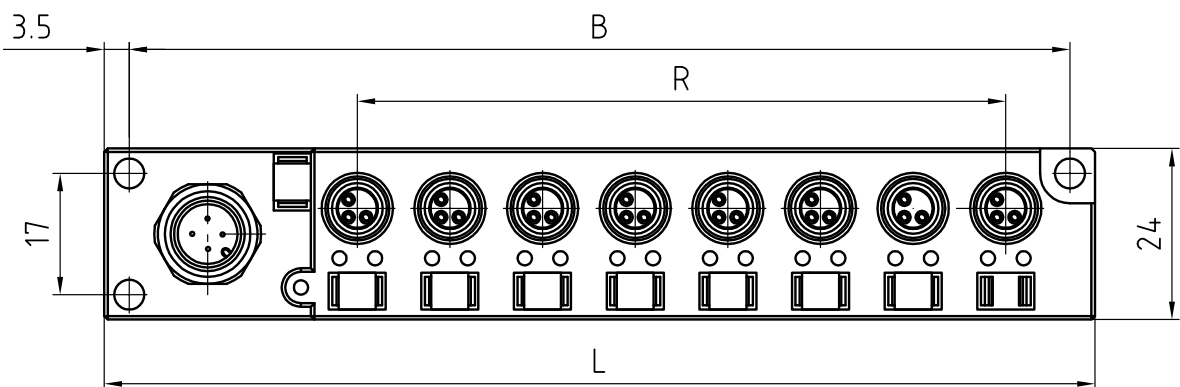
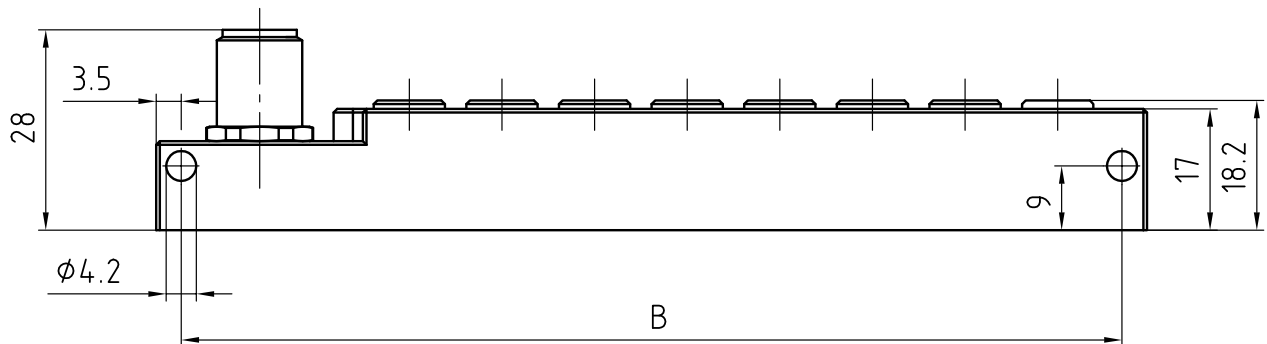
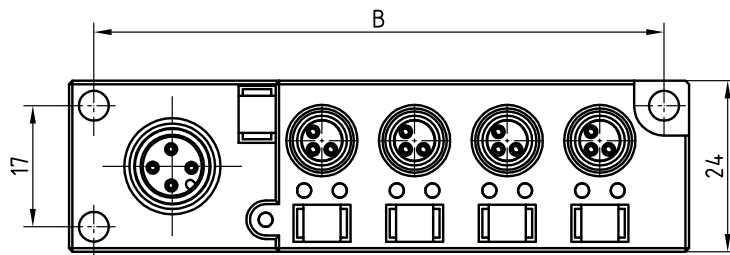
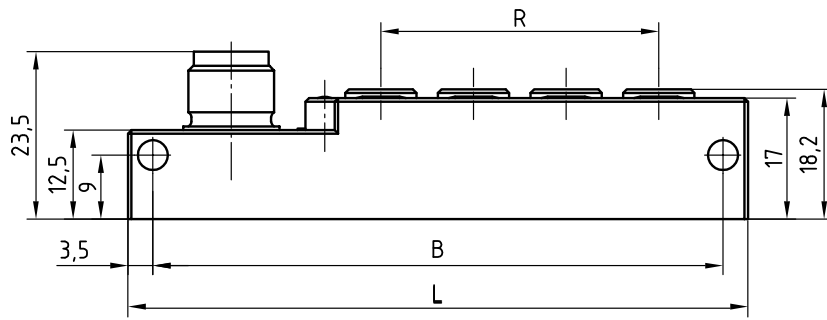
## Technische Daten

Betriebsspannung	15 V DC ... 30 V DC
max. Strom UND/ODER	300 mA je Logikeingang
max. Summenstrom	2 A je Logikverteiler
Schaltpegel Low / High	<5V / >11V
Schutzart	IP 67
Temperaturbereich	-25°C ... 70°C
Gehäusematerial	Pocan
Kontakträger	PBT (UL 94 V0)
Basismaterial Kontakte	CuZn, unternickelt und vergoldet
Gewindebuchsen	CuZn, vernickelt
Gehäusefarbe	Schwarz
Brennbarkeitsklasse UL94	V-0
Anschluss	M12 4polig

## M8 Blindstecker (für nichtbelegte Buchsen bei UND-Logik)



# M8 Logikverteiler UND-/ODER für PNP- und Reed- Sensoren



## Verteiler M8 3pol. Abgang M12 4pol.

L	B	R	
87	80	39	4-fach
139	132	91	8-fach