

more added value

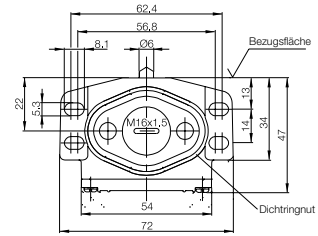
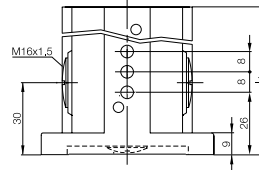
Bleiben cool, auch wenn es brenzlig wird

Die ultrahochtemperaturfesten Reihenpositions- und Positionsschalter sind einsetzbar für Temperaturen bis zu 180 °C, benötigen wenig Platz und haben ein robustes Druckgussgehäuse. Sie sind die optimale Lösung für raue Umgebungen im Formenbau, in der Kunststoff- und in der Stahlindustrie.



Schaltelement BSE 79

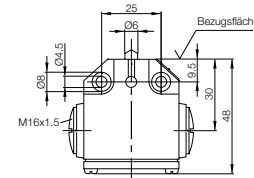
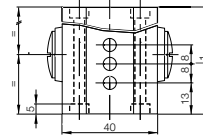
Baureihe 46



Mögliche Bauformen

Anzahl der Stößel	2	3
Maß l ₁	49 mm	59 mm

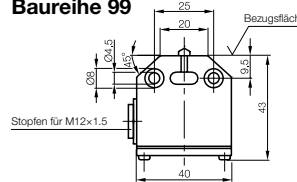
Baureihe 40



Mögliche Bauformen

Anzahl der Stößel	2	3
Maß l ₁	49 mm	59 mm

Baureihe 99



High
+23...356 °F
-5...+180 °C

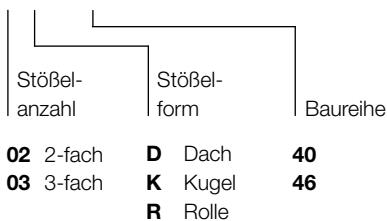
Für extreme Anwendungen bis +180 °C

Ultrahochtemperaturfeste
Reihenpositions- und Positionsschalter BNS

Bestellbeispiel:

BNS 819-B03-D08-46-15

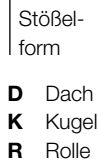
BNS 819-B _ _ _ 08- _ _ -15



Bestellbeispiel:

BNS 819-99-D-15

BNS 819-99- _ 15

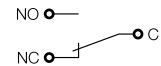


Weitere Ausführungen auf Anfrage

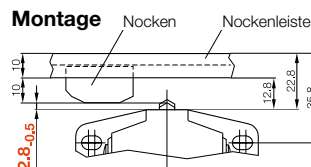
Ultra-BNS@balluff.de oder bei Ihrem Balluff Außendienst-Mitarbeiter.



Typ	Reihenpositions- und Positionsschalter Baureihe 40, 46 und 99
Stößelabstand	8/10 mm
Stößelform	Dach (D), Kugel (K), Rolle (R)
Stößelwerkstoff	nichtrostender Stahl, Laufflächen induktiv gehärtet
Gehäusewerkstoff	Aluminiumguss, korrosions- beständig, eloxierte Oberfläche
Anschlussart	M12×1,5 oder M16×1,5 für Kabeldurchführung
Umgebungstemperatur	-5...+150 °C (-5...+180 °C 10 h/Tag) +23...302 °F (+23...356 °F 10 h/Tag)
Schutzart nach IEC 60529	IP 67



Schaltelement	BSE 79
Typenbezeichnung	BNS 819-...-46-15
Kontaktwerkstoff	Gold
Schaltprinzip	Sprungschaltung
Kontaktsystem	einpoliger Wechsler
Anschlussart	Lötanschluss
Zulassung	UL, CE, CSA, CCC, ENEC
Stößelspitze zu Bezugsfläche	4 mm
Schaltpunkt zu Bezugsfläche	3,5 mm
maximaler Stößelweg	3,5 mm
Schaltbetätigungskraft am Stößel	min. 8 N



Achtung!

Zur Gewährleistung der Schaltfunktion muss besonders das Maß 2,8_{-0,5} eingehalten werden.

Temperatur