



WEIL NICHT JEDES OBJEKT GLEICH IST

**FLÄCHEN-LICHTSCHRANKEN
SERIE RLG28**



EIN TOPMODELL STELLT SICH VOR

Flächen-Lichtschanke
mit 6 Strahlen im Standard-
Lichtschrangengehäuse

Bildet mit 6 Lichtstrahlen eine
60 mm breite Detektions-Fläche
über die komplette Reichweite,
ohne Blindbereich

Ersetzt anschluss-
kompatibel
1-strahlige Lichtschrangen

60 mm

Konstante Objekterkennung
ab 12 mm innerhalb des
gesamten Erfassungsbereiches

Zuverlässige Erkennung der
Objektvorderkante unabhängig
von Objektform, -position und
Oberflächenbeschaffenheit

Spiegel- und Folienfest,
Rüttel- und Vibrationsfest

Einsatz im Tieftemperaturbereich
bis zu -30 °C



INNERE WERTE MIT STRESSFREI-GARANTIE FÜR ERFASSUNG, MONTAGE UND BETRIEB

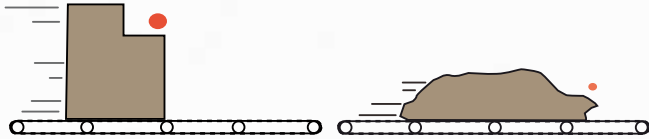
MERKMALE RLG28

- Flächen-Lichtschanke mit 4 m Reichweite
- Standard-Lichtschanke-Gehäuse der Serie 28
- Bildet mit 6 Lichtstrahlen eine 60 mm breite Detektions-Fläche
- Detektiert Objektgrößen ab 12 mm lückenlos
- Schaltet bereits bei 10% Kontrastunterschied
- Kompensation externer Einflüsse (Verschmutzung, Dejustage und Temperatureffekte)
- Für Tiefkühlanwendungen geeignet (bis -30 °C)
- Helle gut sichtbare Sendestrahlen, gewährleisten komfortable Ausrichtung
- Einfaches Teach-In
- Schutz vor gegenseitiger Beeinflussung
- Spiegel- und Folienfest, Rüttel- und Vibrationsfest
- Fremdlichtunempfindlich
- Mechanisch und elektrisch kompatibel zu am Markt verbreiteten Einstrahl-Lichtschanken



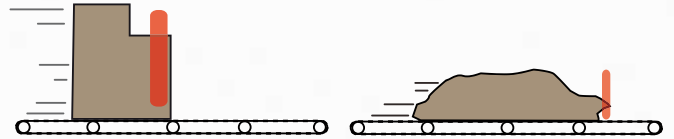
IM RICHTIGEN LICHT BETRACHTET WIRD JEDE AUFGABE EIN WENIG LEICHTER

EINSTRALH-LICHTSCHRANKE



Der Einsatz normaler Lichtschranken bereitet häufig Probleme, wenn man Gegenstände erkennen will, deren Erscheinungsform sich von Mal zu Mal unterscheidet. Insbesondere variierende Objektvorderkanten überfordern Geräte mit punktförmiger Erfassungscharakteristik regelmäßig.

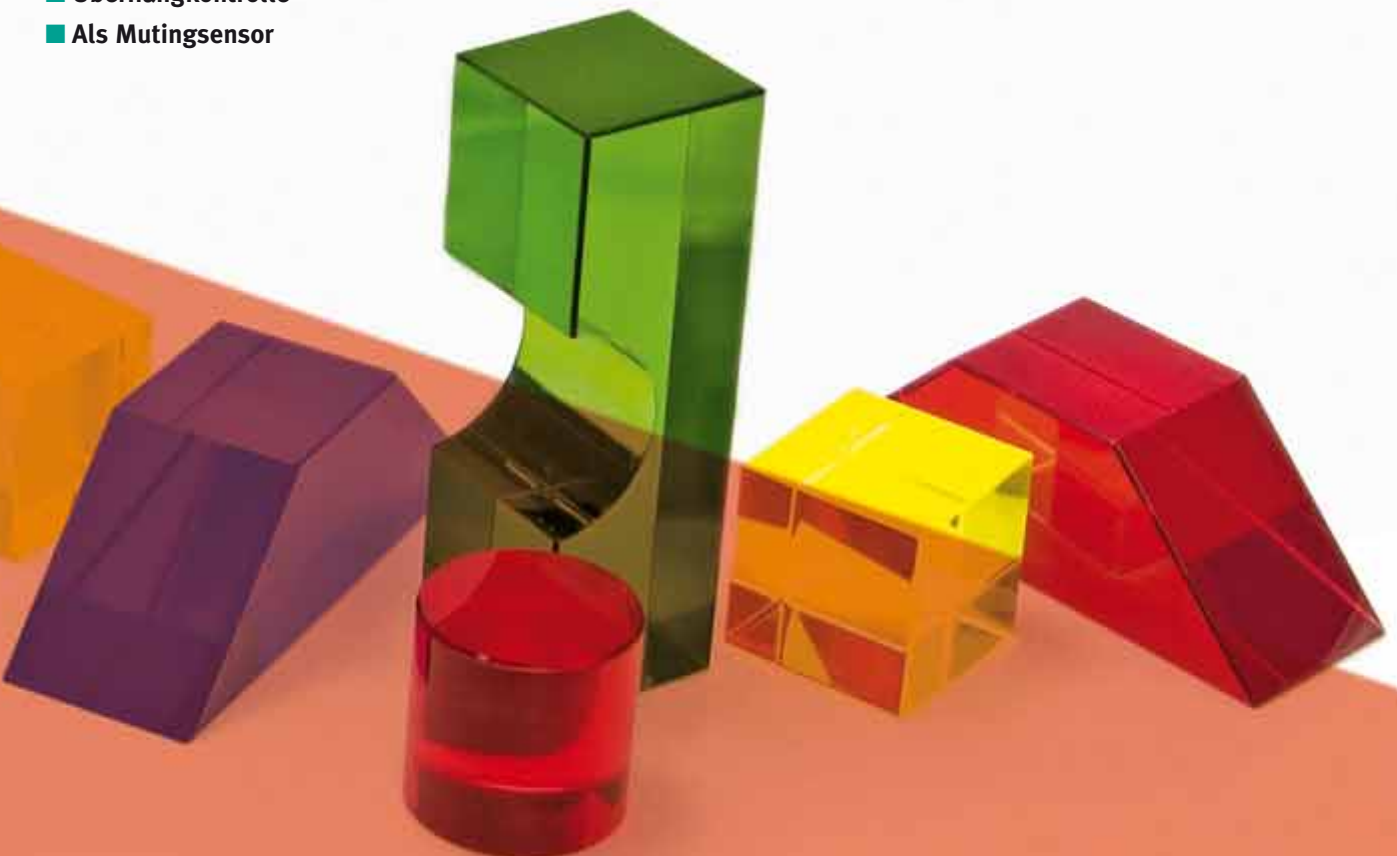
FLÄCHEN-LICHTSCHRANKE



Der 100%-Problemlöser mit einem 60 mm breiten Detektionsfeld für die sichere Erkennung von Objekten, deren Vorderkanten unterschiedlich ausfallen können, z.B. verschiedenartige Paletten, Säcke, verpackte Gegenstände oder andere Objekte ohne eindeutig definierte Form.

ANWENDUNGSBEISPIELE

- Zuverlässige Vorderkantenerkennung für unterschiedlichste Objekte, z.B. Paletten mit unterschiedlichen Höhenniveaus, verschiedenen Reflexionseigenschaften, Verschmutzungen und Beschädigungen
- Objekterkennung unabhängig von der Objektform, z.B. Säcke oder andere Objekte ohne eindeutig definierte Form
- Objekterkennung unabhängig von der Objektbeschaffenheit, z.B. reflektierende folienumschrumpfte Objekte
- Sichere, ortsunabhängige Erfassung herabfallender Objekte, z.B. bei der Auswurfkontrolle
- Überhangkontrolle
- Als Mutingsensor



EIN FUNKTIONSPRINZIP, DAS ÜBERZEUGT UND BEGEISTERT

Eine Flächen-Lichtschanke enthält mehrere Sender und Empfänger in einem Gehäuse und bildet über die jeweilige Reichweite mit einem gegenüberliegenden Reflektor ein durchgehendes breites bzw. hohes Detektionsfeld. Bei Unterbrechung der Lichtstrahlen innerhalb des Erfassungsbereiches durch ein Objekt wird die Schaltfunktion ausgelöst.

TECHNISCHE DATEN	
Betriebsreichweite	0 m ... 4 m
Detektionsfeld	60 mm über gesamte Reichweite
Auflösung	12 mm
Referenzobjekt	Reflektor H60, Reflektor H85-2
Lichtart	rot, Wechsellicht
Strahlanzahl	6
Lichtfleckdurchmesser	ca. 220 mm bei Reichweite 4 m
Öffnungswinkel	±2,5°
Fremdlichtgrenze	5000 Lux
Anzeige-LEDs	Betriebsanzeige/Unterspannungsanzeige/ Kurzschluss/Funktionsanzeige/Teach-In
Bedienelemente	Dreheschalter für hell/dunkel, Teach-In-Taste
Betriebsspannung	12 V DC ... 30 V DC
Schaltungsart	hell-/dunkelschaltend, umschaltbar
Signalausgang	2 antivalente Gegentaktausgänge
Schaltfrequenz	230 Hz
Ansprechzeit	1 ms
Umgebungstemperatur	-30 °C ... 60 °C
Schutzart	IP67
Anschluss	Stecker M12, 4-polig oder Festkabel 300 mm mit Stecker M12, 4-polig (Pigtail)
Abmessungen (BxHxT)	25,8 mm x 88 mm x 54,3 mm

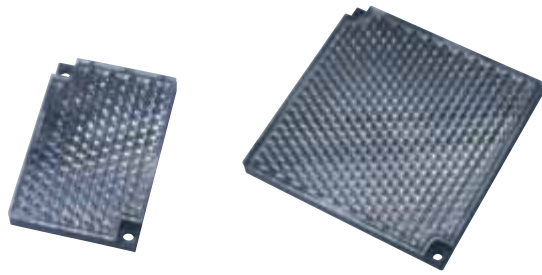


BESTELLBEZEICHNUNG	BESCHREIBUNG
RLG28-55/40a/73c/136	Anschluss-Stecker M12, 4-polig
RLG28-55/40a/115b/136	Anschluss Pigtail (Kabel 300 mm mit M12, 4-polig)



SPEZIFIZIERTE REFLEKTOREN

Reflektor H60	40 mm x 60 mm
Reflektor H85-2	85 mm x 85 mm



STANDARD MONTAGEHILFEN SERIE 28

OMH-05	Montagehilfe für Rundprofil oder Flachprofil
OMH-07	Montagehilfe für Rundprofil oder Flachprofil, Fußblech um 90° gewinkelt
OMH-21	Standard-Montagehilfe
OMH-RLK29-HW	Montagehilfe für die rückseitige Wandmontage
OMH-K01	Klemmkörper für Schwalbenschwanz



ANSCHLUSSKABEL

V1-G-2M-PVC	Anschlussstecker gerade M12, 4-polig mit 2 m PVC-Kabel
V1-W-2M-PVC	Anschlussstecker winklig M12, 4-polig mit 2 m PVC-Kabel
V1-G-2M-PUR	Anschlussstecker gerade M12, 4-polig mit 2 m Kabel
V1-W-2M-PUR	Anschlussstecker winklig M12, 4-polig mit 2 m Kabel



Ihr Kontakt

Pepperl+Fuchs
Vertrieb Deutschland GmbH
Lilienthalstraße 200
68307 Mannheim
Tel. 0621 776-1111 · Fax 0621 776-27-1111
E-Mail: fa-info@de.pepperl-fuchs.com
www.pepperl-fuchs.de

Zentrale weltweit

Pepperl+Fuchs GmbH · Mannheim · Deutschland
E-Mail: fa-info@pepperl-fuchs.com

Zentrale USA

Pepperl+Fuchs Inc. · Twinsburg, OH · USA
E-Mail: fa-info@us.pepperl-fuchs.com

Zentrale Asien

Pepperl+Fuchs Pte Ltd · Singapur
E-Mail: fa-info@sg.pepperl-fuchs.com