

# WSB - WiFi Shelly® Boxen

Schalten und Zustandsüberwachung per WiFi für PNP Sensoren und Taster

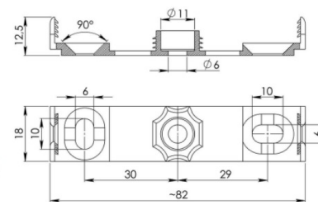
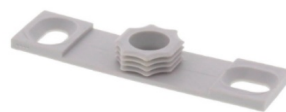
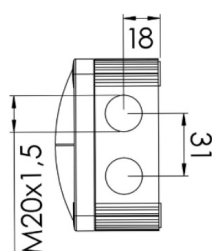
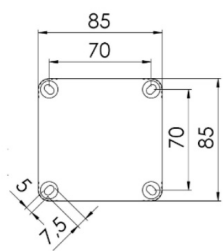
**Eingangs-Box : WSB-PNP24 - 1 24VDC-Eingang (für PNP Sensor)**  
**Eingangs-Box : WSB-TAST - 1 Relais Eingang (für Taster)**  
**Ausgangs-Box : WSB-OCA - 2 Open-Collector-Ausgänge potentialfrei (100mA max.)**  
**Ausgangs-Box : WSB-RA - 1 Relaisausgang potentialfrei (16A max.)**

Die WiFi Shelly® Boxen überwachen und schalten Zustände und Geräte über das interne WiFi-Netzwerk. Sie arbeiten eigenständig im gleichen WiFi-Netzwerk oder per Fernzugriff (über das Internet). WiFi Shelly® Boxen können somit miteinander kommunizieren. Jede Box verfügt über einen integrierten Webserver, über den der Benutzer das Gerät anpassen, steuern und überwachen kann. Um arbeiten zu können, muss sich ein WLAN-Router in Reichweite der Box befinden. WiFi Shelly® Boxen können über das HTTP-Protokoll direkt mit anderen WiFi-Geräten kommunizieren. Eine API kann vom Hersteller bereitgestellt werden. Es kann die kostenlose Cloud-Funktion verwendet werden, die über den Webserver des Geräts oder über die Einstellungen in der mobilen Shelly Cloud-Anwendung aktiviert wird. Der Benutzer kann sich mit mobilen Android- oder iOS-Anwendungen oder einem beliebigen Internetbrowser und der Website registrieren und auf Shelly Cloud zugreifen: <https://my.shelly.cloud/>



M12 4polig A-kodiert	
M12 Stecker	M12 Buchse
Eingang Betriebsspannung	Eingang PNP Sensor
PIN1 +24VDC	PIN1 +24VDC
PIN3 GND	PIN3 GND
	PIN4 PNP Eingang

Anschluss: Eingangs-Box WSB-PNP24



## Technische Daten

- Betriebsspannung: 24VDC
- Maximale Lasten: 16A / 240V (Relaisausgang) - 100mA (Open-Collector-Ausgänge)
- Entspricht den EU-Standards: RE-Richtlinie 2014/53 / EU, LVD 2014/35 / EU, EMV 2004/108 / WE, RoHS2 2011/65 / UE
- Arbeitstemperatur: -40°C bis +40°C
- Funksignalleistung: 1mW
- Funkprotokoll: WiFi 802.11 b/g/n
- Frequenz: 2412...472 MHz
- Betriebsreichweite (abhängig von der örtlichen Konstruktion): bis zu 50m im Freien, bis zu 30m im Innenbereich
- Stromverbrauch: <1W

- Eingangs-Box : **WSB-PNP24** - 1 24VDC-Eingang (für PNP Sensor)
- Eingangs-Box : **WSB-TAST** - 1 Relais Eingang (für Taster) (PIN1=In1 PIN4=In2)
- Ausgangs-Box : **WSB-OCA** - 2 Open-Collector-Ausgänge - potentialfrei - 100mA max. (P1=In1 P3=In2 P4=Out1 P2=Out2)
- Ausgangs-Box : **WSB-RA** - 1 Relaisausgang potentialfrei (PIN1=In PIN4=Out)

## C+R Automations- GmbH

Nürnberger Straße 45  
90513 Zirndorf

Tel. +49 (0)911 656587-0  
Fax +49 (0)911 656587-99

E-Mail: [info@crautomation.de](mailto:info@crautomation.de)  
[www.crautomation.de](http://www.crautomation.de)

Änderungen vorbehalten